

CATÁLOGO DE PRODUCTOS 2026-2027



HIERRO DÚCTIL



POLIETILENO



HÍBRIDO



HIERRO FUNDIDO (FO.FO.)



**AGUA POTABLE,
ALCANTARILLADO,
CONEXIONES HIDRÁULICAS
Y MAS ...**

INTRODUCCIÓN

¿POR QUÉ ELEGIRNOS?

CAPACIDAD DE TRABAJO: GRUPO MEXPOL® CUENTA CON UNA EXCELENTE CAPACIDAD DE TRABAJO, MENSUALMENTE NUESTRA PRODUCCIÓN SUPERA LOS 350,000 KG DE TRABAJO TERMINADO Y NOS ESTAMOS EXPANDIENDO AÚN MÁS.

LOGOTIPOS A REQUERIR Y TRABAJOS ESPECIALES: GRUPO MEXPOL® CUENTA CON SU PROPIO EQUIPO DE TRABAJO CON DEPARTAMENTO DE MODELADAJE PARA EL DISEÑO Y CREACIÓN DE **TU** LOGOTIPO O PIEZA ESPECIAL **AJUSTANDONOS A TUS NECESIDADES EN TAMAÑO, FORMA, FIGURA Y PESO**, PARA FACILITAR EL PROCEDIMIENTO Y REDUCIR LOS TIEMPOS DE ENTREGA Y ASÍ CREAR OTRO DÍA DE TRABAJO EXITOSO.

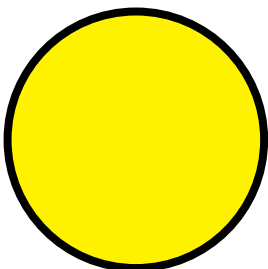
CONSTANTE ACTUALIZACIÓN: GRUPO MEXPOL® CONSTANTEMENTE ESTA DISEÑANDO, CREANDO, MEJORANDO E INOVANDO EN NUEVOS PRODUCTOS PARA DAR SIEMPRE LO MEJOR DE NOSOTROS Y ASÍ SATISFACER LAS NECESIDADES DE LA SOCIEDAD CON PRODUCTOS DURADEROS Y DE CALIDAD.

SIN ESFUERZO, NI DOLORES DE CABEZA: CON TAN SOLO UNA LLAMADA, SOLICITAS, TE DAMOS TIEMPO DE ENTREGA, REALIZAS TU PEDIDO, Y ¡LISTO! NOS ENCANTA TRABAJAR BAJO EL ESQUEMA **¡GANAR-GANAR!**

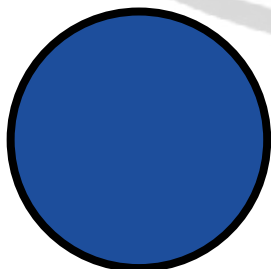
TIEMPO DE ENTREGA Y PLANEACIÓN: NO TIENES QUE PREOCUPARTE POR EL TIEMPO DE ENTREGA, NOS COMPROMETEMOS A ENTREGAR TU MATERIAL EN TIEMPO Y FORMA, YA QUE SIEMPRE CONTAMOS CON STOCK.

DIVERSOS MATERIALES: GRUPO MEXPOL® ES UNA DE LAS ÚNICAS EMPRESAS QUE FABRICA LOS 4 PRINCIPALES MATERIALES MAS UTILIZADOS EN EL ALCANTARILLADO CON 1 COMBINACIÓN, PARA ASÍ PODER ASESORARTE, CUMPLIR Y SATISFACER TODAS TUS NECESIDADES ELIGIENDO EL PRODUCTO ADECUADO.

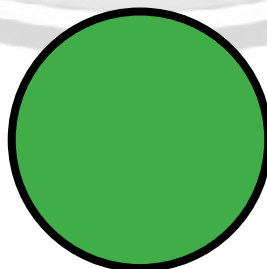
**HIERRO
DÚCTIL**



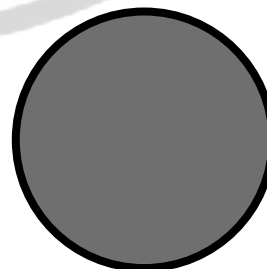
POLIETILENO



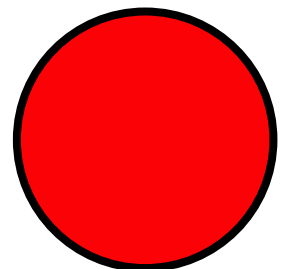
HÍBRIDO



**HIERRO
GRIS (Fo.Fo.)**



**CONCRETO
POLIMERICO**



¿QUIENES SOMOS?

NUESTRA HISTORIA: A PRINCIPIOS DEL SIGLO XIX **DIEGO RIVERA**, UNO DE LOS PIONEROS EN LA INDUSTRIA DE LA **FUNDICIÓN**, PARTICIPO EN LA FABRICACIÓN DE LOS CAÑONES UTILIZADOS EN LA **REVOLUCIÓN MEXICANA** SIENDO UNO DE LOS HOMBRES MAS DESTACADOS EN DICHA ÉPOCA, POSTERIORMENTE **EN 1945 HERMENEGILDO RIVERA** CONTINÚA CON LA ADMINISTRACIÓN DE LA EMPRESA Y A SU VEZ, BUSCA SATISFACER LAS NECESIDADES DE NUESTRO PAÍS, QUE EN ESE MOMENTO DEMANDABA. **EN 1970 EDUARDO RIVERA** SIGUE AMPLIANDO LA LÍNEA DE PRODUCTOS Y EN EL 2002 FABRICA PARA LUZ Y FUERZA DEL CENTRO EN MÉXICO LOS PRIMEROS REGISTROS DE RED ELÉCTRICA EN **HIERRO DÚCTIL** BAJO LA MARCA DE **ASTRA Y RICASA®** SIENDO ESTOS MARCO Y TAPA D-84. EN-SEGUIDA INCREMENTA SU LINEA DE PRODUCTOS CON 2 MATERIALES MAS **CONCRETO POLIMERICO Y POLIETILENO**, POSTERIORMENTE OFRECE LA LÍNEA DE ALCANTARILLADO Y AGUA POTABLE EN LOS DIVERSOS MATERIALES A **SEGIAGUA Y OBRAS PUBLICAS DE LA CDMX**, HOY 2026, LA CUARTA GENERACIÓN SE HACE PRESENTE PARA SATISFACER ENTERAMENTE TUS NECESIDADES Y TOMAR TERRITORIO PARA SEGUIR EXPANDIENDO LA LINEA DE PRODUCTOS Y EL NEGOCIO **FAMILIAR**, GRACIAS A LOS AÑOS DE GRAN EXPERIENCIA Y PROCEDIMIENTO QUE NOS HAN DEJADO NUESTRAS GENERACIONES PASADAS, HOY EN DÍA **SEGUIMOS SIENDO FABRICANTES LIDERES** CON VISIÓN DE EXPANDIR HORIZONTES, YA QUE DESDE HACE 6 AÑOS EMPEZAMOS A **EXPORTAR** NUESTRO MATERIAL A PAÍSES VECINOS.

GRUPO MEXPOL® CONTINUA CON LA FABRICACIÓN, MEJORA Y VENTA DE **ALCANTARILLADO, REGISTROS DE CFE, JUNTAS GIBAULT, ABRAZADERAS DE INSERCIÓN, CONEXIONES HIDRÁULICAS, PIEZAS ESPECIALES Y PESAS** ENTRE OTROS PROYECTOS MAS.

Misión

Nuestra misión primordial es satisfacer las necesidades del cliente con excelentes productos de excelente calidad, siempre y cuando no perjudiquemos al ecosistema y al prójimo.

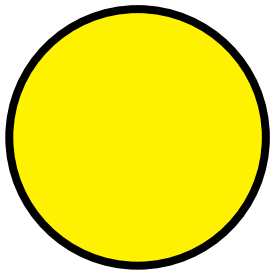
Visión

Ser lider a **Nivel Internacional** de comercializar y distribuir libremente nuestros productos con aliados y estar de la mano con lo requerido para la mejora de nuestro mundo.

Valores

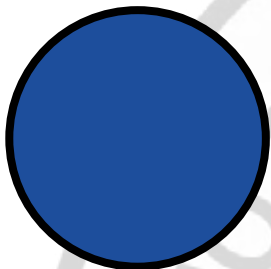
Algunos de nuestros valores mas fundamentales son el: **Respeto, Justicia, Responsabilidad, Lealtad, Honestidad Y Puntualidad.**

DESCRIPCIÓN RÁPIDA DE MATERIALES



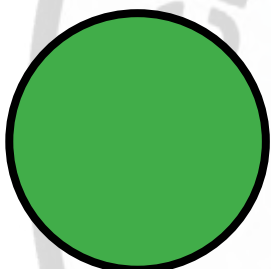
HIERRO DÚCTIL

ES UNO DE LOS PROCESOS MÁS PUROS EN FUNDICIÓN, YA QUE SUS MATERIALES SON ALTAMENTE CLASIFICADOS Y ANALIZADOS PARA PODER OFRECER UN PRODUCTO SUMAMENTE RESISTENTE QUE SE CONVIERTE EN PRÁCTICAMENTE IRROMPIBLE, CUMPLIENDO CON ALTAS NORMAS DE CALIDAD.



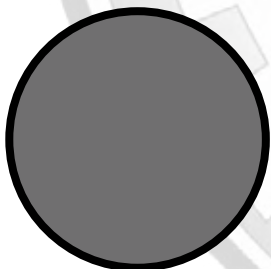
POLIETILENO

TRANSFORMACIÓN DE PLÁSTICO MEDIA DENSIDAD POR INDUCCIÓN DE CALOR EN EXTRUSIÓN POR ALTO PROCESO A RESINAS PLÁSTICAS CLASIFICADAS Y MEZCLADAS.



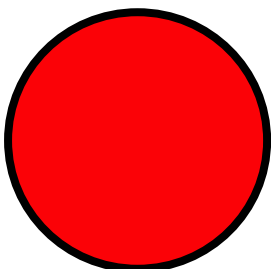
HÍBRIDO

INTRODUCIENDO ESTA NUEVA LÍNEA DANDO UNA MEJOR CALIDAD Y FUNCIONAMIENTO DEL POLIETILENO UTILIZANDO LA **TAPA (ALMA) DE POLIETILENO CON MARCO, ARO O BROCAL (CUERPO) DE HIERRO GRIS (FO.FO.)** PARA DAR UNA MAYOR RESISTENCIA AL IMPACTO Y **NO TIENDE A SELLARSE**, YA QUE SON MATERIALES NO COMPATIBLES.
MÁS QUE UN PRODUCTO **¡UNA SOLUCION!**



HIERRO GRIS (Fo.Fo.)

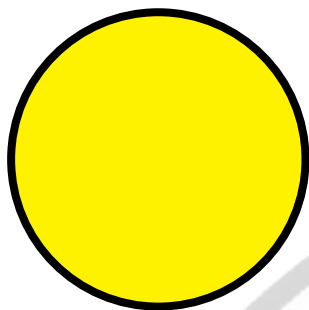
TAMBIÉN LLAMADO FIERRO COLADO ES UN TIPO DE ALEACIÓN TRANSFORMADO POR FUNDICIÓN, CUYO TIPO MÁS COMÚN ES EL CONOCIDO COMO HIERRO GRIS, DERIVADO DE DIVERSOS MATERIALES TEXTILES/COLADOS.



CONCRETO POLIMÉRICO

MEZCLA DE VARIOS AGREGADOS SECOS, UNIDOS POR RESINAS SINTÉTICAS, SIENDO REFORZADOS POR FIBRAS Y OTROS DIVERSOS MATERIALES DANDO UNA MEZCLA SOLIDA Y FIABLE,
MATERIAL NO RECICLABLE.

HIERRO DÚCTIL	02
BROCAL Y TAPA (Alcantarillado)	03 y 06
MARCO Y REJILLA (Alcantarillado)	04 y 06
MARCO Y TAPA AP (Agua Potable)	07
COLADERA PLUVIAL (Alcantarillado)	08
ARO Y TAPA (Electricidad)	08
BROCAL Y TAPA MANHOLE (Telecomunicaciones)	08
POLIETILENO	10
BROCAL Y TAPA (Alcantarillado)	11 - 13
MARCO Y REJILLA (Alcantarillado)	14 - 15
MARCO Y TAPA AP (Agua Potable).....	16
COLADERA PLUVIAL (Alcantarillado)	17
ARO Y TAPA “CFE” (Electricidad)	18
REGISTRO SANITARIO Y TOPE CICLOVIAL (Varios)	19
HÍBRIDO	22
BROCAL Y TAPA (Alcantarillado)	23
MARCO Y REJILLA (Alcantarillado)	24
MARCO Y TAPA AP (Agua Potable)	25
HIERRO GRIS (FO.FO.)	28
BROCAL Y TAPA (Alcantarillado)	29
MARCO Y REJILLA (Alcantarillado)	30 - 31
MARCO Y TAPA AP (Agua Potable)	32
COLADERA PLUVIAL (Alcantarillado)	32
ARO Y TAPA (Electricidad)	33
MANHOLE, TELMEX, PEMEX, SANITARIA (Telecomunicaciones)	34
CONCRETO POLIMÉRICO	36
BROCAL Y TAPA (Alcantarillado)	37 - 40
MARCO Y REJILLA (Alcantarillado)	40 - 41
MARCO Y TAPA AP (Agua Potable)	42
COLADERA PLUVIAL (Alcantarillado)	43
ARO Y TAPA (Electricidad)	44
REGISTRO SANITARIO, TOPE CICLOVIAL Y PLACA SEÑALIZACIÓN .	45
AGUA POTABLE Y OTROS	48
JUNTA GIBAULT	49
ABRAZADERA DE INSERCIÓN	50
CAJA Y REGISTRO PARA LLAVE DE BANQUETA	51
ESCALÓN PARA POZO DE VISITA Y CAMPANA PARA VÁLVULA	52
CONTRAMARCOS.....	53
COLADERA PARA REGISTRO DE PATIO.....	53
CONEXIONES HIDRÁULICAS Y PESAS	54



HIERRO DÚCTIL

**“ESTOS PRODUCTOS PUEDEN SER FABRICADOS
TAMBIÉN EN HIERRO GRIS (FO.FO.)”**

Y EN EL PESO QUE REQUIERA EL CLIENTE.

A DIFERENCIA DEL HIERRO GRIS (FO.FO.), QUE DEPOSITA EL GRAFITO LIBRE EN FORMA DE LÁMINAS, EL HIERRO DÚCTIL LO HACE EN FORMA DE ESFERAS CON LO CUAL LOGRA MAYOR RESISTENCIA A LA TENSIÓN Y AL IMPACTO, GRACIAS A ESTA ESTRUCTURA, REDUCIMOS CONSIDERABLEMENTE EL PESO EN CADA PIEZA, FACILITANDO EL MANEJO Y TRANSPORTACIÓN.

CUENTA CON EMPAQUE DE CAUCHO Y HULE SINTÉTICO CON UNA DUREZA DE 60° A 65° CHOCK ESTRATÉGICAMENTE COLOCADO PARA EVITAR EL RUIDO AL PASO PEATONAL Y/O VEHICULAR.

RECOMENDACIONES DE USO: ZONAS DE ALTA TEMPERATURA, ZONAS DE ALTA DEMANDA EN PASO VEHICULAR, ZONAS DE ALTO ÍNDICE DE ROBO, VIALIDADES PRINCIPALES, ENTRE OTRAS

¿QUÉ ES EL HIERRO DÚCTIL?

ES UNO DE LOS PROCESOS MÁS PUROS EN FUNDICIÓN, YA QUE SUS MATERIALES SON ALTAMENTE CLASIFICADOS Y ANALIZADOS PARA DAR UN MATERIAL SUMAMENTE RESISTENTE QUE SE CONVIERTE EN PRÁCTICAMENTE IRROMPIBLE, CUMPLIENDO CON ALTAS NORMAS DE CALIDAD (**ASTM A 536 65-45-12**) Y CERTIFICADOS POR LABORATORIOS ACREDITADOS ANTE LA E.M.A. ESTE MATERIAL ES FABRICADO BAJO LA MARCA DE “**GRUPO MEXPOL®**”

(PRODUCTO DE ALTA DEMANDA POR SEGIAGUA-OBRAS PÚBLICAS DE CDMX.)

HIERRO DÚCTIL



CAJA PARA EMPAQUE

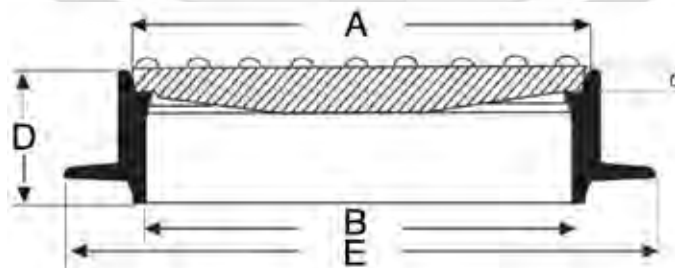
EMPAQUE ENSAMBLADO



BROCAL Y TAPA

BROCAL PARA POZO DE VISITA	A	B	C	D	E	LIBRE ACCESO	PESO APROX.	RESISTENCIA MINIMA A LA FLEXION
ABIERTO	600	540	25	125	745	530	80 kg	25 tons

*CON EMPAQUE DE NEOPRENO/ CON O SIN TORNILLO DE SEGURIDAD MEDIDAS EN MILÍMETROS



*Imágenes de referencia

Medidas y Pesos +/- 3%

HIERRO DÚCTIL

MARCO Y REJILLA



CAJA PARA EMPAQUE

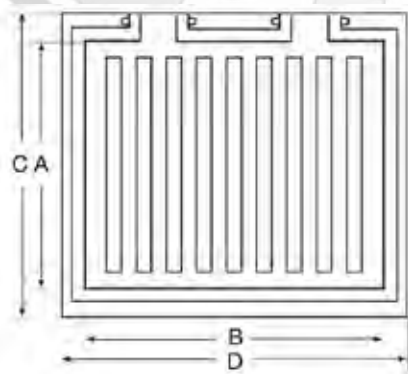


EMPAQUE ENSAMBLADO



MARCO Y REJILLA	A	B	C	D	E	LIBRE ACCESO	PESO APROX.	RESISTENCIA MINÍMA A LA FLEXIÓN
60X70	560	710	700	800	85	480X635	115 kg	25 tons

*CON EMPAQUE DE NEOPRENO/ CON O SIN TORNILLO DE SEGURIDAD MEDIDAS EN MILÍMETROS



HIERRO DÚCTIL



*BROCAL ABIERTO ESTANDAR



*BROCAL CUADRARO



*BROCAL CIEGO ESTANDAR



*BROCAL CON BISAGRA 180°



*DODECAGONAL 180°

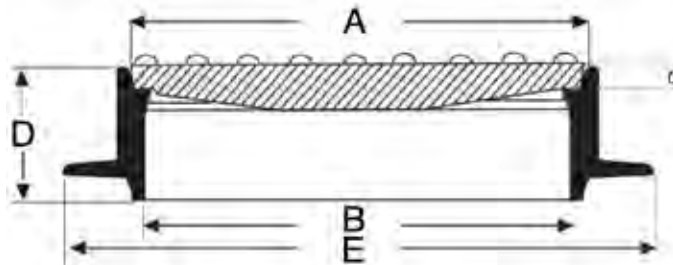


*EUROPEO CON CIERRE A PRESIÓN

BROCAL Y TAPA

BROCAL PARA POZO DE VISITA	A	B	C	D	E	LIBRE ACCESO	PESO APROX.	RESISTENCIA MÍNIMA A LA FLEXIÓN
BROCAL ABIERTO ESTANDAR	605	630	25	100	720	530	80 kg	25 tons
BROCAL CUADRADO	610	730	85	100	810	530	110 kg	25 tons
BROCAL CIEGO ESTANDAR	605	630	25	100	720	530	80 kg	25 tons
BROCAL CON BISAGRA 180°	610	620	25	125	750	530	80 kg	25 tons
DODECÁGONAL 180°	635	660	30	110	810	810	65 kg	25 tons
EUROPEO CON CIERRE A PRESIÓN	635	660	30	105	805	805	63-70 kg	25 tons

*CON EMPAQUE DE NEOPRENO/ CON O SIN TORNILLO DE SEGURIDAD MEDIDAS EN MILÍMETROS



*Imágenes de referencia

Medidas y Pesos +/- 3%

HIERRO DÚCTIL

MARCO Y REJILLA



**REJILLA CON MARCO
45X45 80 KG.**

CON EMPAQUE DE NEOPRENO



**REJILLA CON MARCO
50X50 80 KG.**

CON EMPAQUE DE NEOPRENO



**REJILLA CON MARCO
40X60 75 KG.**

CON EMPAQUE DE NEOPRENO



**REJILLA DE PISO FIJA PARA
MARCO EXISTENTE DE
870X425 MM 50 KG.**



**REJILLA CON MARCO 60X70
CON Ó SIN BARROTE
115 KG.**



**REJILLA PLUVIAL DE BANQUETA
DENTADA 815X360 MM
110 KG**



**REJILLA CON MARCO
VÍA RÁPIDA DE
980X490X28 MM 140 KG**

HIERRO DÚCTIL

REJILLA TIPO IRVING Y MARCO Y TAPA (A.P.)



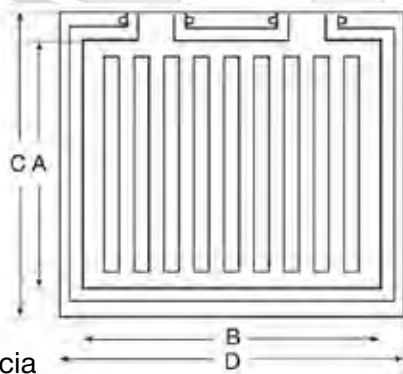
**REJILLA TIPO IRVING
800X490X45 Y 75 MM 75 KG**



**MARCO Y TAPA
(AGUA POTABLE)**

MEDIDA NOMINAL	A	B	C	D	E	PESO APROX.	RESISTENCIA MINIMA A LA FLEXION
MARCO Y REJILLA 50X50	500	500	575	575	75	80 kg	20 tons
MARCO Y REJILLA 40X60	400	600	495	680	70	75 kg	20 tons
MARCO Y REJILLA 60X70	555	700	700	800	85	115 kg	20 tons
REJILLA DE PISO FIJA 870X425	-	-	425	870	50	50 kg	20 tons
MARCO Y REJILLA 45X45	450	450	560	520	70	80 kg	20 tons
REJILLA PLUVIAL DENTADA	-	-	360	815	55 y 280	110 kg	20 tons
REJILLA VIA RAPIDA 980X490X28 MM	-	-	490	980	28	140 kg	20 tons
REJILLA TIPO IRVING 45MM	-	-	490	800	45	75 kg	20 tons
REJILLA TIPO IRVING 75MM	-	-	490	800	75	80 kg	25 tons
MARCO Y TAPA (A.P.)	500	500	610	610	70	70 kg	20 tons

MEDIDAS EN MILÍMETROS



*Imágenes de referencia

Medidas y Pesos +/- 3%

HIERRO DÚCTIL

ARO Y TAPA, MANHOLE Y PLUVIAL



D-84-B DE 120 KG.

Diámetro Exterior Total: 92 cm
Diámetro Interior: 83.5 cm
Libre Acceso: 77.5 cm - Altura Total: 5 cm
Resistencia a la Flexión: 14 TONS.



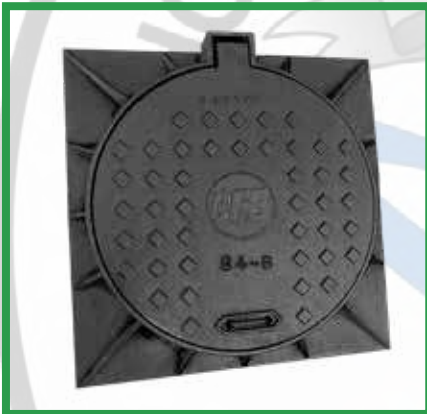
D-84-A DE 255 KG.

Diámetro Exterior Total: 99.8 cm
Diámetro Interior: 83.5 cm
Libre Acceso: 77.5 cm - Altura Total: 10 cm
Resistencia a la Flexión: 20 A 25 TONS.



MARCO Y TAPA P-84A

185 KG.
CON BISAGRA
Resistencia a la Flexión: 14 A 20 TONS



MARCO Y TAPA P-84 B

155KG. - 10 CM DE ALTURA
CON BISAGRA
Resistencia a la Flexión: 14 TONS.



MARCO Y TAPA P-84A Y P-84B

SIN BISAGRA
P-84A DE 180 KG. - 14.5 CM DE ALTURA
P-84B DE 150 KG. - 10 CM DE ALTURA
Resistencia a la Flexión: 20 Y 14 TONS.



MARCO Y TAPA P-84B

110 KG.
CON BISAGRA A 180°
Resistencia a la Flexión: 14 TONS.



MARCO Y TAPA P84A

225 KG.
CON BISAGRA DE 180°
Resistencia a la Flexión: 20 TONS.



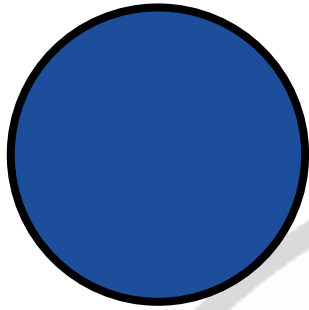
BROCAL MANHOLE DE 135 KG

Diámetro Exterior Total: 117.0 cm
Diámetro Interior: 82.0 cm
Libre Acceso: 75 cm - Altura Total: 15 cm
Resistencia a la Flexión: 20 TONS



COLADERA PLUVIAL DE 75 KG.

Medida Exterior Total: 42x59 cm
Diámetro Interior: 37 cm
Libre Acceso: 33 cm - Altura Total: 20 cm
Resistencia a la Flexión: 15,000 KG.



POLIETILENO

PRINCIPALES CARACTERÍSTICAS

UNO DE LOS MATERIALES MÁS LIGEROS Y RESISTENTES. MAYOR FLEXIBILIDAD, ALTA FLUIDEZ, MATERIAL DE CALIDAD, MATERIAL NO RECICLABLE, ANTIDERRAPANTE, VARIEDAD DE COLORES, NO GENERA RUIDO AL PASO VEHICULAR, REDUCCIÓN DE TIEMPOS E INSTALACIÓN, MENOR ÍNDICE DE ROBO, NO INFLAMABLE, PUEDE INCLUIRSE PERNO O TORNILLO DE SEGURIDAD, NO GENERA RUIDO AL PASO PEATONAL Y/O VEHICULAR.

RECOMENDACIONES DE USO: UNIDADES HABITACIONALES, PARQUES DE JUEGOS, ZONA RESIDENCIAL, DEPORTIVOS, ZONAS DE ALTA DEMANDA EN ROBO, ZONAS DE ALTA DEMANDA PEATONAL, ZONAS ECOLÓGICAS, CENTROS DE EXPOSICIONES, ENTRE OTRAS.

¿QUÉ ES EL POLIETILENO?

ES EL POLÍMERO MÁS UTILIZADO EN LA VIDA COTIDIANA, AL SER TRANSFORMADO SE HA CONVERTIDO EN EL PLÁSTICO MÁS POPULAR DEL MUNDO, ALGUNOS DE SUS PRODUCTOS DERIVAN DESDE UNA SIMPLE BOLSA DE ALMACÉN, JUGUETES, TUBERÍA DE ALTA DENSIDAD, HASTA CHALECOS A PRUEBA DE BALAS.

ES UN HECHO QUE EN OTRAS PARTES DEL MUNDO HA DADO EXCELENTE RESULTADOS Y POR ESTO, AHORA LO TRANSFORMAMOS EN UNA NUEVA LÍNEA DE ALCANTARILLADO BUSCANDO SIEMPRE OFRECER A NUESTROS CLIENTES GRAN VARIEDAD DE PRODUCTOS DIFERENTES Y ALTERNATIVAS.

ESTE MATERIAL ES FABRICADO BAJO LA MARCA DE "GRUPO MEXPOL®"



CÓNICO ABIERTO DE 29 KG.

Diámetro Exterior Total: 74 cm

Diámetro Interior: 57 cm

Libre Acceso: 51 cm - Altura Total: 10.5 cm

Resistencia a la Flexión: 10,000 KG.



CÓNICO CIEGO DE 30 KG.

Diámetro Exterior Total: 74 cm

Diámetro Interior: 57 cm

Libre Acceso: 51 cm - Altura Total: 10.5 cm

Resistencia a la Flexión: 10,000 KG.



ABIERTO DE 33 KG.

Diámetro Exterior Total: 89 cm

Diámetro Interior: 66 cm

Libre Acceso: 59 cm - Altura Total: 10 cm

Resistencia a la Flexión: 10,000 KG.



CIEGO DE 34 KG.

Diámetro Exterior Total: 89 cm

Diámetro Interior: 66 cm

Libre Acceso: 59 cm - Altura Total: 10 cm

Resistencia a la Flexión: 10,000 KG.

*Imágenes de referencia

Medidas y Pesos +/- 3%



SEMI-PESADO ABIERTO 42 KG.

Diámetro Exterior Total: 89.5 cm

Diámetro Interior: 65.5 cm

Libre Acceso: 55 cm - Altura Total: 12 cm

Resistencia a la Flexión: 11,000 KG.



SEMI-PESADO CIEGO 43 KG.

Diámetro Exterior Total: 89.5 cm

Diámetro Interior: 65.5 cm

Libre Acceso: 55 cm - Altura Total: 12 cm

Resistencia a la Flexión: 11,000 KG.



PESADO ABIERTO DE 45 KG.

Diámetro Exterior Total: 89.5 cm

Diámetro Interior: 65.5 cm

Libre Acceso: 55 cm - Altura Total: 13 cm

Resistencia a la Flexión: 12,000 KG.



PESADO CIEGO DE 46 KG.

Diámetro Exterior Total: 89.5 cm

Diámetro Interior: 65.5 cm

Libre Acceso: 55 cm - Altura Total: 13 cm

Resistencia a la Flexión: 12,000 KG.



PESADO ALTO DE 53 KG.

Diámetro Exterior Total: 89.5 cm
Diámetro Interior: 65 cm
Libre Acceso: 54 cm - Altura Total: 15 cm
Resistencia a la Flexión: 12,500 KG.



PESADO ALTO DE 54 KG.

Diámetro Exterior Total: 89.5 cm
Diámetro Interior: 65 cm
Libre Acceso: 54 cm - Altura Total: 15 cm
Resistencia a la Flexión: 12,500 KG.



CUADRADO PESADO PESO 50 KG.

Diámetro Exterior Total: 94 cm
Diámetro Interior: 65.5 cm
Libre Acceso: 56 cm
Altura Total: 13 cm
Resistencia a la Flexión: 12,000 KG.



ESTRELLA PESADO PESO 65 KG.

Diámetro Exterior Total: 92 cm
Diámetro Interior: 68 cm
Libre Acceso: 60.5 cm
Altura Total: 16.5 cm
Resistencia a la Flexión: 14,000 KG.



BROCAL 3 PUNTAS PESO 61 KG.

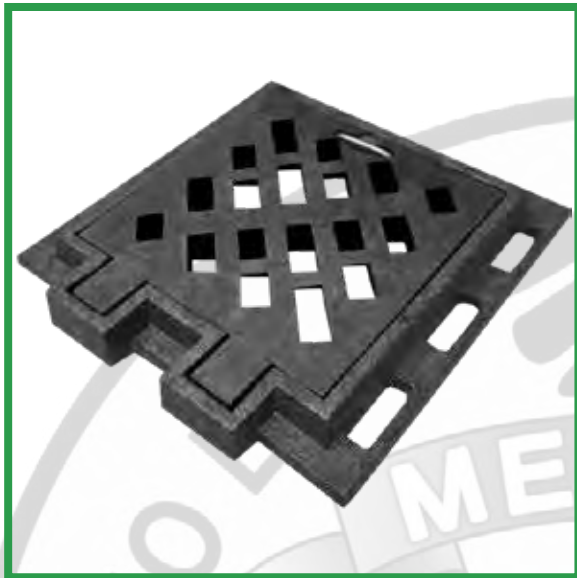
Diámetro Exterior Total: 92 cm
Diámetro Interior: 69.5 cm
Libre Acceso: 60 cm
Altura Total: 15.5 cm
Resistencia a la Flexión: 13,000 KG.

*Imágenes de referencia

Medidas y Pesos +/- 3%

POLIETILENO

MARCO Y REJILLA "LIGERA Y SEMI-PESADA"



50X50 TRANSVERSAL DE 22 KG.

LIGERA Medida Exterior Total: 71x73 cm
Medida Interior: 52x52 cm
Libre Acceso: 45x45 cm - Altura Total: 7.5 cm
Resistencia a la Flexión: 7,000 KG.



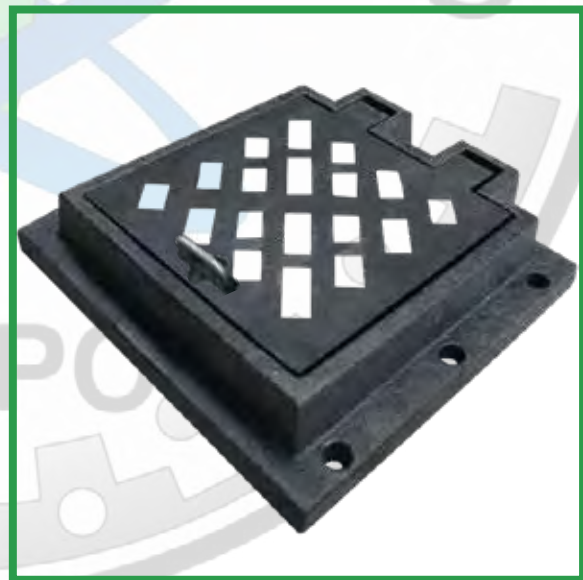
40X60 RECTA DE 22 KG.

LIGERA Medida Exterior Total: 71x73 cm
Medida Interior: 41x61 cm
Libre Acceso: 34x54 cm - Altura Total: 9 cm
Resistencia a la Flexión: 7,000 KG.



50X50 RECTA DE 31 KG.

SEMI-PESADA Medida Exterior Total: 75x75 cm
Medida Interior: 52x52 cm
Libre Acceso: 43x43 cm - Altura Total: 12 cm
Resistencia a la Flexión: 8,000 KG.



50X50 TRANSVERSAL DE 33 KG

SEMI- PESADA Medida Exterior Total: 75x75 cm
Medida Interior: 52x52 cm
Libre Acceso: 43x43 cm - Altura Total: 12 cm
Resistencia a la Flexión: 8,000 KG.



50X50 RECTA DE 38 KG.

PESADA Medida Exterior Total: 75x75 cm
Medida Interior: 52x52 cm
Libre Acceso: 43x43 cm - Altura Total: 15 cm
Resistencia a la Flexión: 10,000 KG.



50X50 TRANSVERSAL 38 KG.

PESADA Medida Exterior Total: 75x75 cm
Medida Interior: 52x52 cm
Libre Acceso: 43x43 cm - Altura Total: 15 cm
Resistencia a la Flexión: 10,000 KG.



40X60 DE 39 KG.

PESADA Medida Exterior Total: 60x85 cm
Medida Interior: 40x60 cm
Libre Acceso: 28x47 cm - Altura Total: 14 cm
Resistencia a la Flexión: 10,000 KG.



60X70 DE 47 KG.

PESADA Medida Exterior Total: 70x91 cm
Medida Interior: 55x71 cm
Libre Acceso: 45x61 cm - Altura Total: 15 cm
Resistencia a la Flexión: 10,000 KG.

*Imágenes de referencia

Medidas y Pesos +/- 3%



A.P. LIGERO DE 27 KG.

Medida Exterior Total: 71x73.5 cm

Medida Interior: 52x52 cm

Libre Acceso: 45x45 cm - Altura Total: 7.5 cm

Resistencia a la Flexión: 9,000 KG.



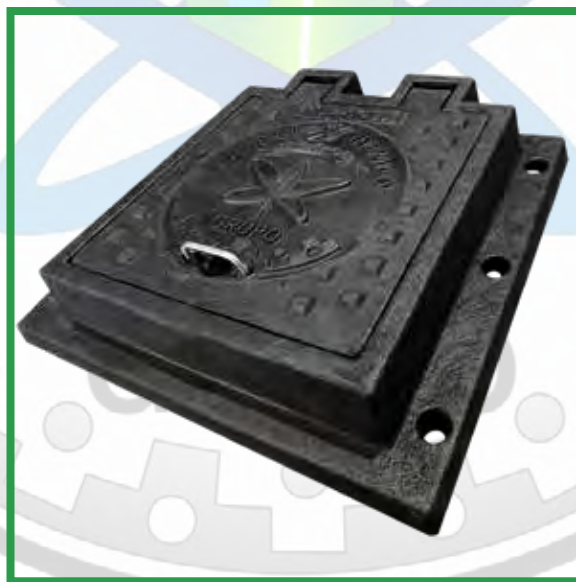
A.P. SEMI-PESADO DE 40 KG.

Medida Exterior Total: 75x75 cm

Medida Interior: 52x52 cm

Libre Acceso: 43x43 cm - Altura Total: 12 cm

Resistencia a la Flexión: 10,000 KG.



A.P. PESADO DE 46 KG.

Medida Exterior Total: 75x75 cm

Medida Interior: 52x52 cm

Libre Acceso: 43x43 cm - Altura Total: 15 cm

Resistencia a la Flexión: 12,000 KG.



CORTA "1 BIS" DE 23 KG.

Medida Exterior Total: 58x65.5 cm

Diámetro Interior: 43 cm

Libre Acceso: 35 cm - Altura Total: 21 cm

Resistencia a la Flexión: 6,000 KG.



CORTA "2 BIS" DE 24 KG.

Medida Exterior Total: 61x64.5 cm

Diámetro Interior: 47 cm

Libre Acceso: 39 cm - Altura Total: 22 cm

Resistencia a la Flexión: 6,000 KG.



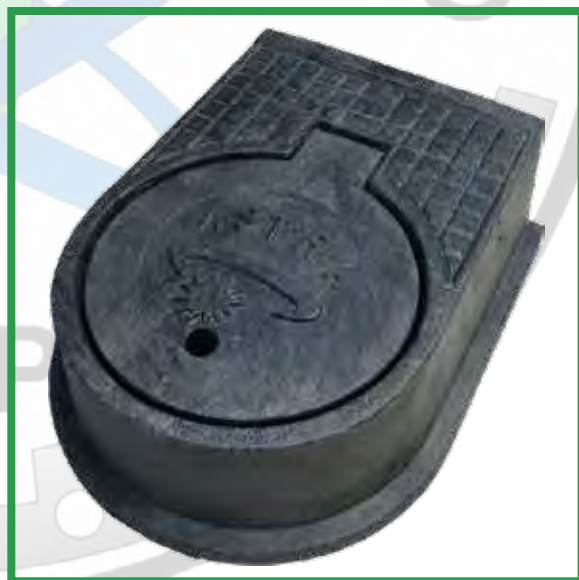
DOBLE CAPTACIÓN DE 26 KG.

Medida Exterior Total: 61x64.5 cm

Diámetro Interior: 47 cm

Libre Acceso: 39 cm - Altura Total: 37.5 cm

Resistencia a la Flexión: 6,000 KG.



LARGA "1 BIS" DE 27 KG.

Medida Exterior Total: 61x75 cm

Diámetro Interior: 42 cm

Libre Acceso: 35 cm - Altura Total: 22 cm

Resistencia a la Flexión: 6,000 KG.

*Imágenes de referencia

Medidas y Pesos +/- 3%



84-B DE 24 KG.

Diámetro Exterior Total: 91 cm

Diámetro Interior: 83 cm

Libre Acceso: 78 cm - Altura Total: 5 cm

Resistencia a la Flexión: 4,000 KG.



84-B CON BISAGRA DE 25 KG.

Diámetro Exterior Total: 91 cm

Diámetro Interior: 83 cm

Libre Acceso: 78 cm - Altura Total: 5 cm

Resistencia a la Flexión: 4,000 KG.



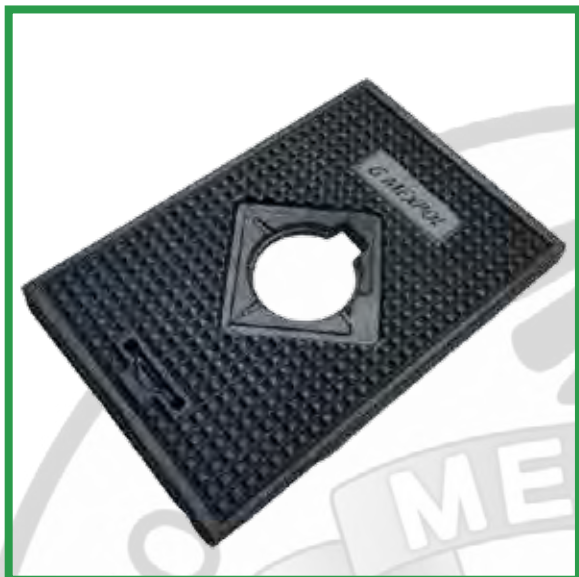
84-A DE 45 KG.

Diámetro Exterior Total: 99.8 cm

Diámetro Interior: 83 cm

Libre Acceso: 77 cm - Altura Total: 10 cm

Resistencia a la Flexión: 8,000 KG.



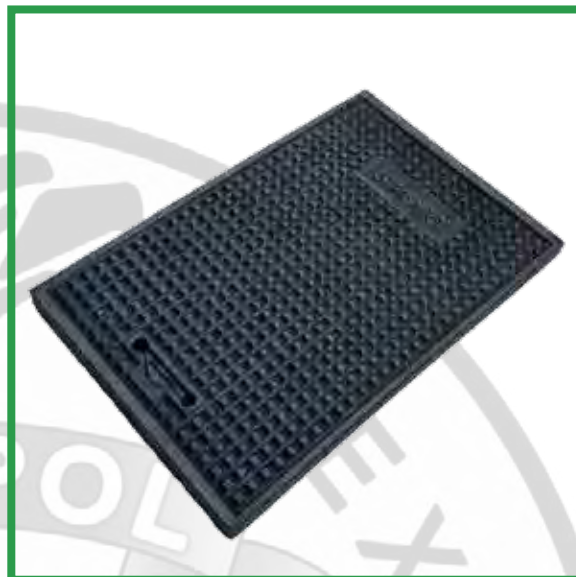
SANITARIA ABIERTA 40X60

Peso: 5 KG.

Medida Exterior Total: 40x60 cm

Coladera: 20x20 cm - Altura Total: 2.54 cm

Resistencia a la Flexión: 1,000 KG.



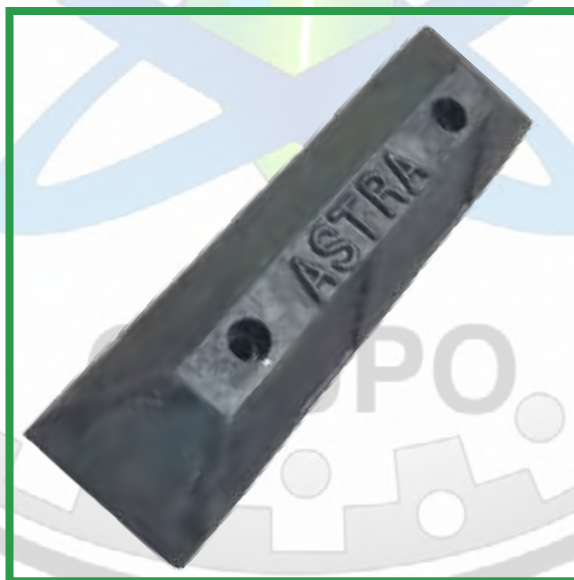
SANITARIA CIEGA 40X60

Peso: 5.5 KG.

Medida Exterior Total: 40x60 cm

Altura Total: 2.54 cm

Resistencia a la Flexión: 1,000 KG.



TOPE CICLOVIAL CORTO

Peso: 6 KG.

Medida Exterior Total: 15.5x56 cm

Altura Total: 10.2 cm

Resistencia a la Flexión: 5,000 KG.

*Imágenes de referencia

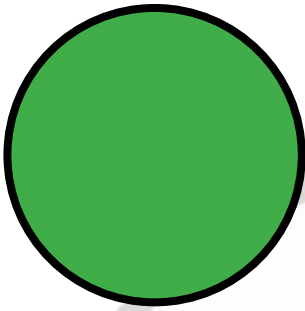
Medidas y Pesos +/- 3%

POLIETILENO



NOTAS





HÍBRIDO

PRINCIPALES CARACTERÍSTICAS

MAYOR FLEXIBILIDAD, ALTA FLUIDEZ, MATERIAL DE CALIDAD, MATERIAL NO RECICLABLE, ANTIDERRAPANTE, NO GENERA RUIDO AL PASO VEHICULAR, REDUCCIÓN DE TIEMPOS EH INSTALACIÓN, MENOR INDICE DE ROBO, NO INFLAMABLE, PUEDE INCLUIRSE PERNO O TORNILLO DE SEGURIDAD, NO TIENDE A SELLARSE LA TAPA.

RECOMENDACIONES DE USO: UNIDADES HABITACIONALES, PARQUES DE JUEGOS, ZONA RESIDENCIAL, DEPORTIVOS, ZONAS DE ALTA DEMANDA EN ROBO, ZONAS DE ALTA DEMANDA PEATONAL, ZONAS ECOLÓGICAS, CENTROS DE EXPOSICIONES, ENTRE OTRAS.

¿A QUÉ LLAMAMOS HÍBRIDO?

INTRODUCIENDO ESTA NUEVA LÍNEA DANDO UNA MAYOR CALIDAD Y FUNCIONAMIENTO A UN MEJOR COSTO, UTILIZAMOS LA TAPA O REJILLA (ALMA) DE POLIETILENO CON MARCO, ARO O BROCAL (CUERPO) DE HIERRO FUNDIDO (Fo.Fo.) Y/O HIERRO DÚCTIL, YA QUE ESTOS MATERIALES NO SON COMPATIBLES,

NO TIENDEN A SELLARSE

Y DAN UNA MAYOR RESISTENCIA AL IMPACTO.

ESTE MATERIAL ES FABRICADO BAJO LA MARCA DE “GRUPO MEXPOL[®]”

MÁS QUE UN PRODUCTO ¡UNA SOLUCIÓN!



ESTANDÁR ABIERTO DE 60 KG. ESTANDÁR ABIERTO DE 61 KG.

Diámetro Exterior Total: 78 cm

Diámetro Interior: 65 cm

Libre Acceso: 59 cm - Altura Total: 10 cm

Resistencia a la Flexión: 12,000 KG.

Diámetro Exterior Total: 78 cm

Diámetro Interior: 65 cm

Libre Acceso: 59 cm - Altura Total: 10 cm

Resistencia a la Flexión: 12,000 KG.



AMPLIO ABIERTO DE 90 KG.

Diámetro Exterior Total: 83.5 cm

Diámetro Interior: 71.5 cm

Libre Acceso: 61 cm - Altura Total: 11 cm

Resistencia a la Flexión: 12,500 KG.

AMPLIO ABIERTO DE 91 KG.

Diámetro Exterior Total: 83.5 cm

Diámetro Interior: 71.5 cm

Libre Acceso: 61 cm - Altura Total: 11 cm

Resistencia a la Flexión: 12,500 KG.

*Imágenes de referencia

Medidas y Pesos +/- 3%



50X50 RECTA DE 48 KG.

Medida Exterior Total: 63X68 cm

Medida Interior: 51x51 cm

Libre Acceso: 44x44 cm - Altura Total: 10 cm

Resistencia a la Flexión: 9,000 KG.



50X50 TRANSVERSAL DE 49 KG

Medida Exterior Total: 63X68 cm

Medida Interior: 51x51 cm

Libre Acceso: 44x44 cm - Altura Total: 10 cm

Resistencia a la Flexión: 9,000 KG.



40X60 DE 55 KG.

Medida Exterior Total: 57x70.5 cm

Medida Interior: 40x60 cm

Libre Acceso: 34x53 cm - Altura Total: 10 cm

Resistencia a la Flexión: 9,000 KG.



60X70 DE 70 KG.

Medida Exterior Total: 72x82.5 cm

Medida Interior: 55x70.5 cm

Libre Acceso: 49.5x65 cm - Altura Total: 10 cm

Resistencia a la Flexión: 9,000 KG.



A.P. DE 60 KG.

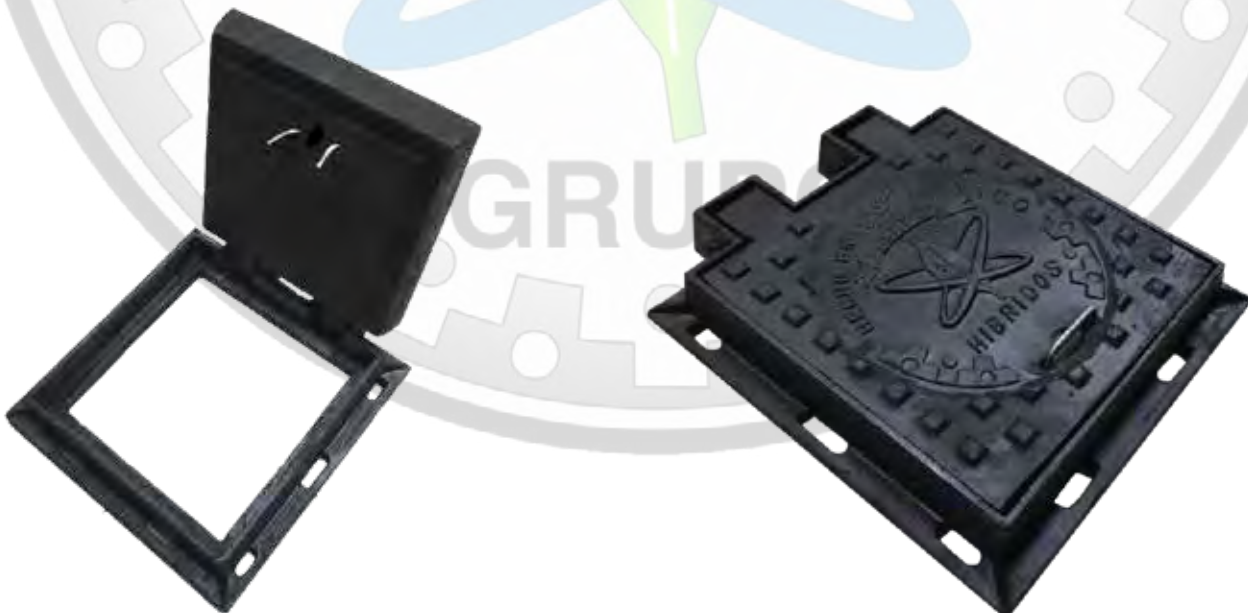
Medida Exterior Total: 63X68 cm

Medida Interior: 51x51 cm

Libre Acceso: 44x44 cm - Altura Total: 10 cm

Resistencia a la Flexión: 12,000 KG.

MARCO Y TAPA (A.P.)



*Imágenes de referencia

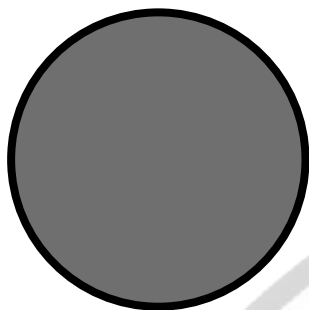
Medidas y Pesos +/- 3%

HÍBRIDO



NOTAS





HIERRO GRIS (FO.FO.)

**“ESTOS PRODUCTOS PUEDEN SER FABRICADOS
TAMBIÉN EN HIERRO DÚCTIL”
Y EN EL PESO QUE REQUIERA EL CLIENTE.**

PRINCIPALES CARACTERÍSTICAS

UNA CARACTERÍSTICA DISTINTIVA DEL HIERRO GRIS ES QUE EL CARBONO SE ENCUENTRA EN GENERAL COMO GRAFITO, ADOPTANDO FORMAS IRREGULARES DESCRITAS COMO “HOJUELAS”. ESTE GRAFITO ES EL QUE DA LA COLORACIÓN GRIS

RECOMENDACIONES DE USO: ZONAS DE ALTA TEMPERATURA, CALLES PRINCIPALES, INTRODUCCIÓN DE ASFALTO EN POBLACIONES RURALES Y URBANAS

PRODUCTO MUY DEMANDADO PRINCIPALMENTE POR LUZ Y FUERZA, Y SU SUCESOR CFE.

¿QUÉ ES EL HIERRO GRIS (FO.FO.)?

TAMBIÉN LLAMADO FIERRO FUNDIDO O FIERRO COLADO, ES UN MATERIAL QUE LE AGREGAMOS SILICIO AL 75% Y ESTO ES PARA DARLE MAYOR RESISTENCIA AL IMPACTO. CUYO TIPO MAS COMÚN ES EL CONOCIDO COMO HIERRO GRIS, DERIVADO DE DIVERSOS MATERIALES PROVENIENTES DE FIERRO COLADO TEXTILES Y/O AUTOMOTRICES.

ES UNO DE LOS MATERIALES FERROSOS MÁS EMPLEADOS DEBIDO A SU BAJO COSTO, SU NOMBRE SE DEBE A LA APARIENCIA DE SU SUPERFICIE AL ROMPERSE. ESTA ALEACIÓN CONTIENE EN GENERAL CARBONO Y SILICIO, ADEMÁS DE MANGANESO, FÓSFORO Y AZUFRE.

**CUENTA CON LA NORMA NACIONAL DE CALIDAD: NMX B-8-1993
INTERNACIONAL: ASTM 126 CLASE B**



LIGERO MEDIANO 70-120 KG.

“ABIERTO” Diámetro Exterior Total: 71-76 cm
Diámetro Interior: 59-60 cm
Altura Total: 11-14 CM Libre Acceso: 61 CM
Resistencia a la Flexión: 8 A 11 TONS



LIGERO MEDIANO 70-125 KG.

“CIEGO” Diámetro Exterior Total: 71-76 cm
Diámetro Interior: 59-60 cm
Altura Total: 11-14 CM Libre Acceso: 61 CM
Resistencia a la Flexión: 8 A 11 TONS



MEDIANO PESADO 130-160 KG.

“ABIERTO” Diámetro Exterior Total: 73.5-76 cm
Diámetro Interior: 60 cm
Altura Total: 13.5-14 CM Libre Acceso: 61 CM
Resistencia a la Flexión: 11 A 14 TONS



MEDIANO PESADO 135-165 KG.

“CIEGO” Diámetro Exterior Total: 73.5-76 cm
Diámetro Interior: 60 cm
Altura Total: 13.5-14 CM Libre Acceso: 61 CM
Resistencia a la Flexión: 11 A 14 TONS

*Imágenes de referencia

Medidas y Pesos +/- 3%



REJILLA DE 45X45 80 KG.

Medida Exterior Total: 52X56 cm

Medida Interior: 45X45 cm

Libre Acceso: 41x41 cm - Altura Total: 7 cm

Resistencia a la Flexión: 9,000 KG.



REJILLA DE 50X50 70-80 KG.

Medida Exterior Total: 57X57 cm

Medida Interior: 50X50 cm

Libre Acceso: 46x46 cm - Altura Total: 8 cm

Resistencia a la Flexión: 9,000 KG.



REJILLA DE 50X50 105-130 KG.

Medida Exterior Total: 61.5X59 cm

Medida Interior: 50x50 cm

Libre Acceso: 46x46 cm - Altura Total: 8 cm

Resistencia a la Flexión: 12,000 KG.



REJILLA DE 40X60 70-80 KG.

Medida Exterior Total: 44X64 cm

Medida Interior: 40X60 cm

Libre Acceso: 36x57 cm - Altura Total: 7.5 cm

Resistencia a la Flexión: 9 A 10 TONS.



REJILLA DE 40X60 105-130 KG.

Medida Exterior Total: 44X64 cm

Medida Interior: 40X60 cm

Libre Acceso: 36x57 cm - Altura Total: 7.5 cm

Resistencia a la Flexión: 11 A 13 TONS.



REJILLA DE 60X70 115-226 KG.

Medida Exterior Total: 70X80 cm

Medida Interior: 55.5X70 cm

Libre Acceso: 52x67 cm - Altura Total: 10 cm

Resistencia a la Flexión: 9 A 14 TONS

*Imágenes de referencia

Medidas y Pesos +/- 3%



A.P. DE 55-70 KG.

Medida Exterior Total: 61X61 cm

Medida Interior: 50x50 cm

Libre Acceso: 46x46 cm - Altura Total: 6.5 cm

Resistencia a la Flexión: 6 A 7 TONS.



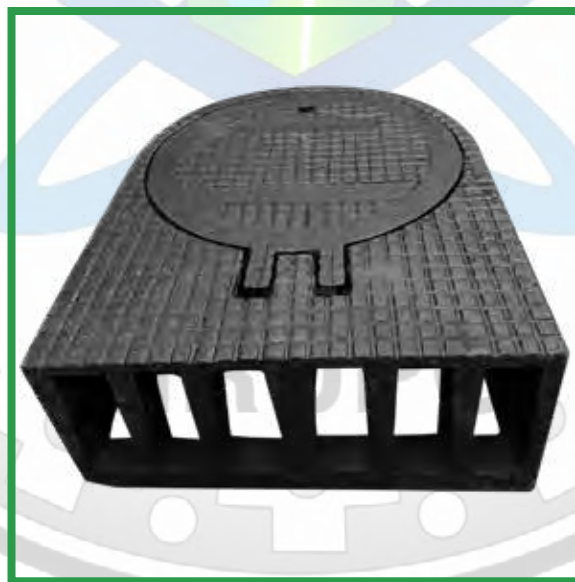
A.P. DE 75-130 KG.

Medida Exterior Total: 61X61 cm

Medida Interior: 50x50 cm

Libre Acceso: 46x46 cm - Altura Total: 8 cm

Resistencia a la Flexión: 8 A 14 TONS.



COLADERA PLUVIAL DE 75 KG.

Medida Exterior Total: 42x59 cm

Diámetro Interior: 37 cm

Libre Acceso: 33 cm - Altura Total: 20 cm

Resistencia a la Flexión: 5,000 KG.



84-B DE 120 KG.

Diámetro Exterior Total: 92 cm
 Diámetro Interior: 83.5 cm
 Libre Acceso: 77.5 cm - Altura Total: 5 cm
 Resistencia a la Flexión: 6 A 10 TONS.
CON AVISO DE PRUEBA



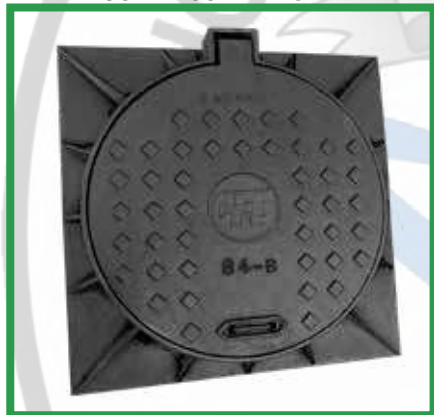
84-A DE 255 KG.

Diámetro Exterior Total: 99.8 cm
 Diámetro Interior: 83.5 cm
 Libre Acceso: 77.5 cm - Altura Total: 10 cm
 Resistencia a la Flexión: 12 A 15 TONS
CON AVISO DE PRUEBA



MARCO Y TAPA P-84 A

185 KG. - 14.5 CM DE ALTURA
 CON BISAGRA
 Resistencia a la Flexión: 7 A 15 TONS



MARCO Y TAPA P-84 B

155KG. - 10 CM DE ALTURA
 CON BISAGRA
 Resistencia a la Flexión: 6 TONS.



MARCO Y TAPA P-84A Y P-84B

SIN BISAGRA
 P-84A DE 180 KG. - 14.5 CM DE ALTURA
 P-84B DE 150 KG. - 10 CM DE ALTURA
 Resistencia a la Flexión: 15 Y 6 TONS.



ARO Y TAPA P84B

110 KG.
 CON BISAGRA A 180°
 Resistencia a la Flexión: 6 TONS.



ARO Y TAPA P84 A

Peso: 140 KG. CON BISAGRA
 Resistencia a la Flexión: 6 A 10 TONS.



ARO Y TAPA P84 B

Peso: 110 KG. CON BISAGRA
 Resistencia a la Flexión: 6 TONS.



MARCO Y TAPA 84 A

Peso: 225 KG. CON BISAGRA A 180°
 Resistencia a la Flexión: 15,000 KG.

*Imágenes de referencia

Medidas y Pesos +/- 3%



**BROCAL Y TAPA PEMEX
T1-M1 DE 136 KG.**

Diámetro Exterior Total: 85 cm
Libre Acceso: 61 cm - Altura Total: 10 cm
Resistencia a la Flexión: 8 A 12 TONS.



**BROCAL Y TAPA PEMEX
T2-M2 DE 188 KG.**

Diámetro Exterior Total: 85 cm
Libre Acceso: 61 cm - Altura Total: 12.5 cm
Resistencia a la Flexión: 12 A 14 TONS.



**BROCAL Y TAPA PEMEX
T3-M3 DE 83 KG.**

Diámetro Exterior Total: 76 cm
Libre Acceso: 62.5 cm - Altura Total: 4 cm.
Resistencia a la Flexión: 3 A 8 TONS.



**Solicítalo con o sin
arrestador de flama*

**BROCAL Y TAPA PEMEX
T4-M4 DE 122 KG.**

Diámetro Exterior Total: 75 cm
Libre Acceso: 51 cm - Altura Total: 10 cm
Resistencia a la Flexión: 8 A 10 TONS.



**Solicítalo con o sin
arrestador de flama*

**BROCAL Y TAPA PEMEX
T5-M5 DE 145-188 KG.**

Diámetro Exterior Total: 85 cm
Libre Acceso: 61 cm - Altura Total: 10 cm
Resistencia a la Flexión: 10 A 13 TONS.



**Solicítala con o sin
arrestador de flama*

REJILLA PEMEX RG 1321

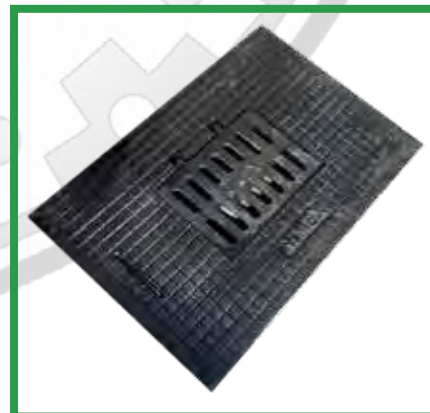
Peso: 70 Y 90 KG.
Diámetro Exterior Total: 98 cm
Ancho: 49 cm - Altura Total: 3 cm
Resistencia a la Flexión: 9 TONS.



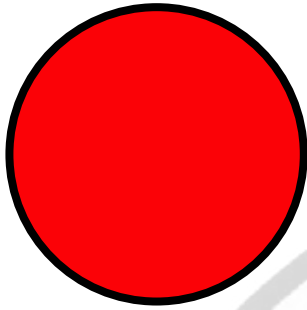
**TAPA TRIANGULAR
TELMEX**
SOLICITA MÁS INFORMACIÓN



BROCAL MANHOLE DE 240 KG.
Diámetro Exterior Total: 117.0 cm
Libre Acceso: 75 cm. Altura Total: 15 cm.
Resistencia a la Flexión: 14,000 KG.



TAPA SANITARIA 40X60
Peso: 19 KG.
Medida Exterior Total: 39.5x58.5 cm.
Altura Total: 2.54 cm.
Resistencia a la Flexión: 4,000 KG.



CONCRETO POLIMÉRICO

PRINCIPALES CARACTERÍSTICAS

ES MÁS LIGERO QUE EL CONCRETO CONVENCIONAL, ALTA FLUIDEZ, MATERIAL NO RECICLABLE, ANTIDERRAPANTE, GRAN VARIEDAD DE COLORES, NO GENERA RUIDO AL PASO VEHICULAR, REDUCCIÓN EN TIEMPOS DE INSTALACIÓN, MENOR ÍNDICE DE ROBO, NO INFLAMABLE, NO CONDUCE ELECTRICIDAD, RESISTENTE A LA CORROSIÓN PUEDE INCLUIRSE PERNO O TORNILLO DE SEGURIDAD,

RECOMENDACIONES DE USO: ZONAS DE ALTA TEMPERATURA, ZONAS DE COSTAS, ZONAS DE ALTA DEMANDA VEHICULAR, CALLES PRINCIPALES CON ALTA DEMANDA PEATONAL.

¿QUÉ ES EL CONCRETO POLIMÉRICO?

EL CONCRETO POLIMÉRICO ES UNA MEZCLA DE VARIOS AGREGADOS SECOS, UNIDOS POR RESINAS SINTÉTICAS Y OTROS MATERIALES QUE LE PERMITEN MAYOR RESISTENCIA Y APARIENCIA.

APROVECHANDO LAS PROPIEDADES QUE OFRECE EL CONCRETO POLIMÉRICO Y CREAMOS OTRA LÍNEA MAS DE ALCANTARILLADO, YA QUE ESTE MATERIAL RESISTE DE 3 A 5 VECES MÁS FUERTE QUE EL CONCRETO CONVENCIONAL, INCLUSO ES MUCHO MÁS RESISTENTE A LA HUMEDAD Y PRESENTA MAYOR CAPACIDAD DE ABSORCIÓN DE ENERGÍA AL IMPACTO.



ECONOMICO ABIERTO 45 KG.

Diámetro Exterior Total: 73 cm

Diámetro Interior: 61 cm

Libre Acceso: 53 cm - Altura Total: 8 cm

Resistencia a la Flexión: 5,000 KG.



ECONOMICO CIEGO 47 KG.

Diámetro Exterior Total: 73 cm

Diámetro Interior: 61 cm

Libre Acceso: 53 cm - Altura Total: 8 cm

Resistencia a la Flexión: 6,000 KG.



LIGERO ABIERTO 1 BIS 56 KG.

Diámetro Exterior Total: 75.5 cm

Diámetro Interior: 60.5 cm

Libre Acceso: 54 cm - Altura Total: 9.5 cm

Resistencia a la Flexión: 7,000 KG.



LIGERO CIEGO 1 BIS 57 KG.

Diámetro Exterior Total: 75.5 cm

Diámetro Interior: 60.5 cm

Libre Acceso: 54 cm - Altura Total: 9.5 cm

Resistencia a la Flexión: 9,000 KG.

*Imágenes de referencia

Medidas y Pesos +/- 3%



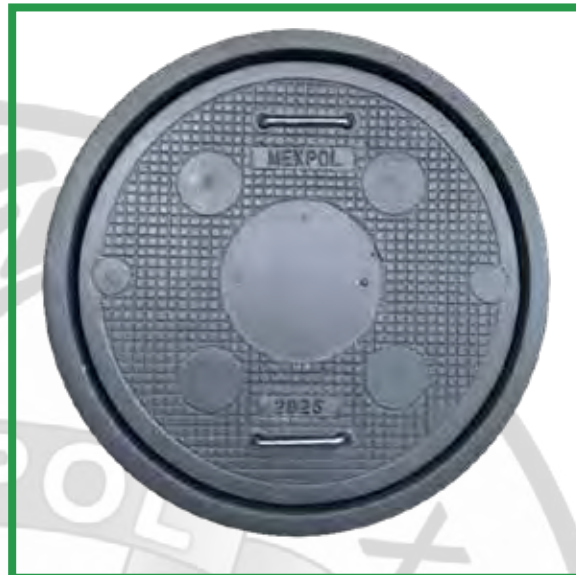
MEDIANO ABIERTO DE 65 KG.

Diámetro Exterior Total: 74.5 cm

Diámetro Interior: 61 cm

Libre Acceso: 53 cm - Altura Total: 11 cm

Resistencia a la Flexión: 10,000 KG.



MEDIANO CIEGO DE 67 KG.

Diámetro Exterior Total: 74.5 cm

Diámetro Interior: 61 cm

Libre Acceso: 53 cm - Altura Total: 11 cm

Resistencia a la Flexión: 12,000 KG.



MEDIANO 1 BIS ABIERTO 65 KG

Diámetro Exterior Total: 83.5 cm

Diámetro Interior: 65 cm

Libre Acceso: 55 cm - Altura Total: 9.5 cm

Resistencia a la Flexión: 14,000 KG.



MEDIANO 1 BIS CIEGO 66 KG

Diámetro Exterior Total: 83.5 cm

Diámetro Interior: 65 cm

Libre Acceso: 55 cm - Altura Total: 9.5 cm

Resistencia a la Flexión: 15,000 KG.



PESADO 1 BIS ABIERTO 75 KG.

Diámetro Exterior Total: 90 cm

Diámetro Interior: 66 cm

Libre Acceso: 59 cm - Altura Total: 10.5 cm

Resistencia a la Flexión: 15,000 KG.



PESADO 1 BIS ABIERTO 77 KG.

Diámetro Exterior Total: 90 cm

Diámetro Interior: 66 cm

Libre Acceso: 59 cm - Altura Total: 10.5 cm

Resistencia a la Flexión: 16,000 KG.



PESADO ABIERTO DE 80 KG.

Diámetro Exterior Total: 80.5 cm

Diámetro Interior: 65.5 cm

Libre Acceso: 57 cm - Altura Total: 12 cm

Resistencia a la Flexión: 16,000 KG.



PESADO CIEGO DE 82 KG.

Diámetro Exterior Total: 80.5 cm

Diámetro Interior: 65.5 cm

Libre Acceso: 57 cm - Altura Total: 12 cm

Resistencia a la Flexión: 17,000 KG.

*Imágenes de referencia

Medidas y Pesos +/- 3%



CONCAVO ABIERTO DE 78 KG.

Diámetro Exterior Total: 90 cm

Diámetro Interior: 66 cm

Libre Acceso: 59 cm - Altura Total: 10.5 cm

Resistencia a la Flexión: 16,000 KG.



CONCAVO CIEGO DE 80 KG.

Diámetro Exterior Total: 90 cm

Diámetro Interior: 66 cm

Libre Acceso: 59 cm - Altura Total: 10.5 cm

Resistencia a la Flexión: 17,000 KG.



50X50 10 CAPTACIONES 70 KG.

Medida Exterior Total: 69X69 cm

Medida Interior: 61.5x61.5 cm

Libre Acceso: 43x43 cm - Altura Total: 11 cm

Resistencia a la Flexión: 8,000 KG.



40X60 12 CAPTACIONES 60 KG.

Medida Exterior Total: 55X75 cm

Medida Interior: 48x68 cm

Libre Acceso: 33x54 cm - Altura Total: 10 cm

Resistencia a la Flexión: 8,000 KG.



40X60 14 CAPTACIONES 60 KG.

Medida Exterior Total: 55X75 cm

Medida Interior: 48x68 cm

Libre Acceso: 33x54 cm - Altura Total: 10 cm

Resistencia a la Flexión: 9,000 KG.



60X70 DE 80 KG.

Medida Exterior Total: 76x86 cm

Medida Interior: 77x67 cm

Libre Acceso: 53x63 cm - Altura Total: 10 cm

Resistencia a la Flexión: 9,000 KG.



60X70 2 BISAGRAS DE 87 KG.

Medida Exterior Total: 82x86 cm

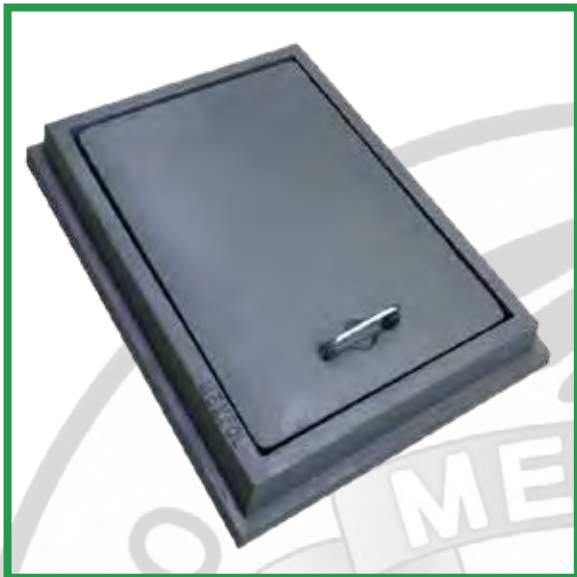
Medida Interior: 77.5x67.5 cm

Libre Acceso: 53x63 cm - Altura Total: 10 cm

Resistencia a la Flexión: 10,000 KG.

*Imágenes de referencia

Medidas y Pesos +/- 3%



40X60 DE 60 KG.

Medida Exterior Total: 55x75 cm

Medida Interior: 48x68 cm

Libre Acceso: 33x54 cm - Altura Total: 10 cm

Resistencia a la Flexión: 15,000 KG.



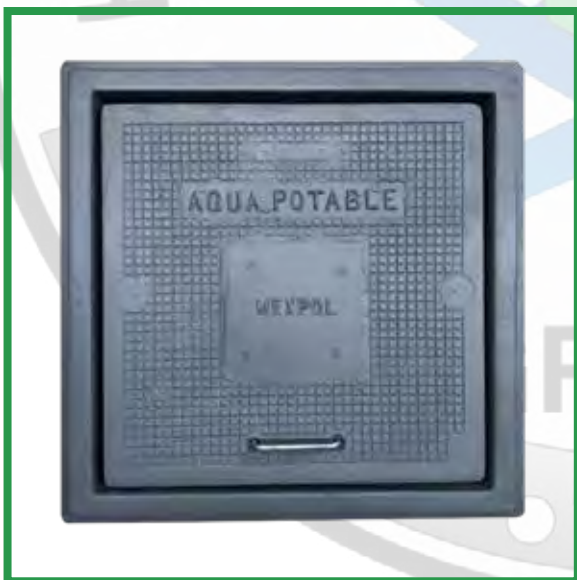
50X50 "2 BIS" DE 65 KG.

Medida Exterior Total: 74x76 cm

Medida Interior: 58.5x58.5 cm

Libre Acceso: 45x45 cm - Altura Total: 9.5 cm

Resistencia a la Flexión: 14,000 KG.



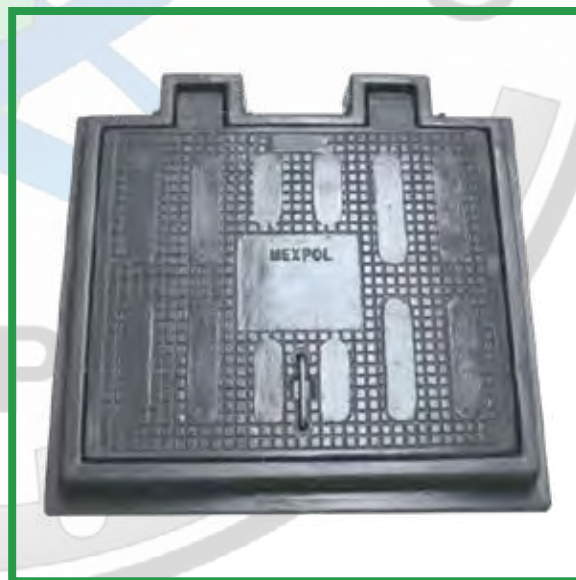
50X50 DE 70 KG.

Medida Exterior Total: 69x69 cm

Medida Interior: 61.5x61.5 cm

Libre Acceso: 43x43 cm - Altura Total: 11 cm

Resistencia a la Flexión: 15,000 KG.



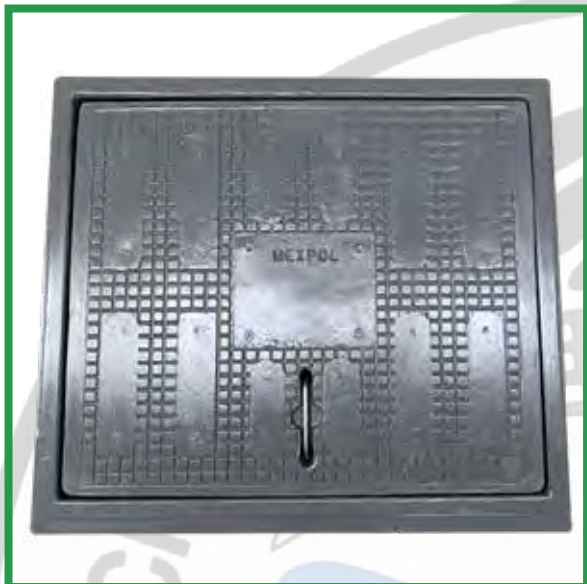
60X70 "2 BIS" DE 102 KG.

Medida Exterior Total: 76x86 cm

Medida Interior: 67x77 cm

Libre Acceso: 53x63 cm - Altura Total: 10 cm

Resistencia a la Flexión: 15,000 KG.



MARCO Y TAPA 60X70 DE 88 KG.

Medida Exterior Total: 58.5x64.5 cm

Diámetro Interior: 42.5 cm

Libre Acceso: 35 cm - Altura Total: 22.5 cm

Resistencia a la Flexión: 15,000 KG.



COLADERA PLUVIAL DE 52 KG.

Medida Exterior Total: 58.5x64.5 cm

Diámetro Interior: 42.5 cm

Libre Acceso: 35 cm - Altura Total: 22.5 cm

Resistencia a la Flexión: 7,000 KG.



*Imágenes de referencia

Medidas y Pesos +/- 3%



84-B DE 35 KG.

Diámetro Exterior Total: 91 cm

Diámetro Interior: 83 cm

Libre Acceso: 78 cm - Altura Total: 5 cm

Resistencia a la Flexión: 7,000 KG.



84-A DE 81 KG.

Diámetro Exterior Total: 99.8 cm

Diámetro Interior: 83 cm

Libre Acceso: 77 cm - Altura Total: 10 cm

Resistencia a la Flexión: 10,000 KG.



TAPA 66X66 CM. DE 25 KG.

Medida Exterior Total: 66x66 cm

Altura Total: 3 cm

Resistencia a la Flexión: 6,000 KG.



**SANITARIA ABIERTA
40x60 DE 12 KG.**

Medida Exterior Total: 40x60 cm
Altura Total: 3 cm
Resistencia a la Flexión:
3,000 KG.



**SANITARIA CIEGA
40x60 DE 13 KG.**

Medida Exterior Total: 40x60 cm
Altura Total: 3 cm
Resistencia a la Flexión:
3,000 KG.



**SANITARIA CIEGA
46x66 DE 18 KG.**

Medida Exterior Total: 46x66 cm
Altura Total: 3 cm
Resistencia a la Flexión:
3,000 KG.

OTROS



TOPE CICLOVIAL

Medida Exterior Total: 15.5x55.5 cm
Altura Total: 8.5 cm
Resistencia a la Flexión: 3,000 KG.



PLACA SEÑALIZACION 6.5 KG.

Medida Exterior Total: 40x40 cm
Altura Total: 2 cm
Resistencia a la Flexión:
1,000 KG.

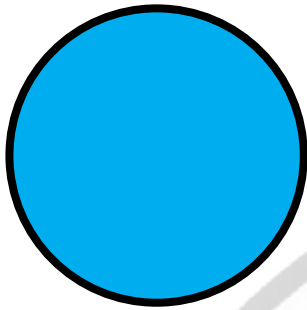
*Imágenes de referencia

Medidas y Pesos +/- 3%



NOTAS





AGUA POTABLE Y OTROS

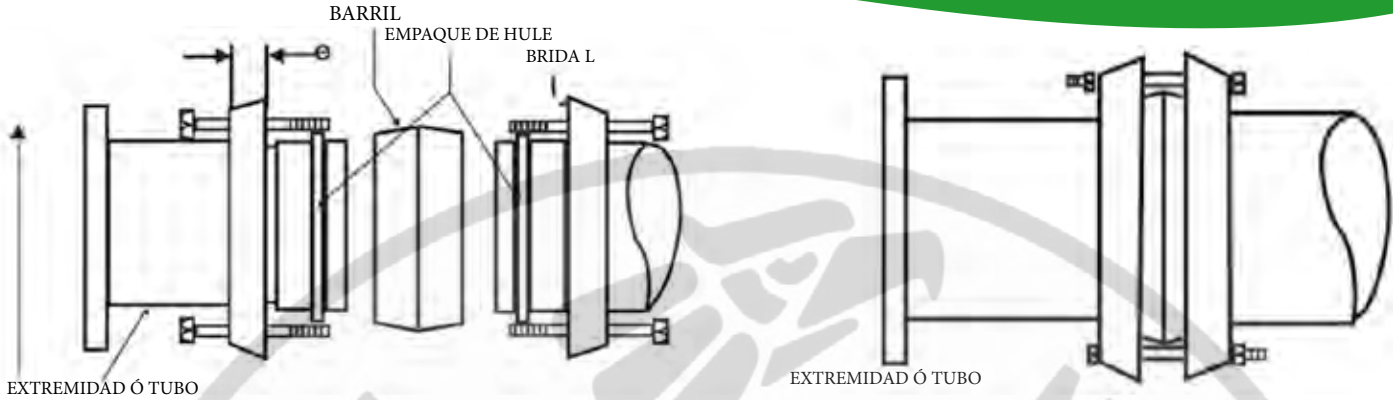
PRINCIPALES CARACTERÍSTICAS

OFRECEMOS TAMBIÉN TODA LA LINEA DE JUNTA GIBAULT (MEDIDAS CADA 5 MM) DESDE 60 MM HASTA 855 MM, ABRAZADERA DE INSERCIÓN, CAJA Y REGISTRO PARA LLAVE DE BANQUETA, ESCALÓN PARA POZO DE VISITA, CAMPANA DE OPERACIÓN DE VÁLVULA, CONTRAMARCOS, REGISTROS DE PATIO, COLADERA PARA REGISTRO DE PATIO, TOPE CICLOVIAL, ENTRE OTROS.

HIERRO FUNDIDO (FO.FO.)

TODOS NUESTROS PRODUCTOS DE AGUA POTABLE (METAL) LOS PODEMOS FABRICAR EN HIERRO FUNDIDO (FO.FO.) CON LA FINALIDAD DE DAR UN PRODUCTO DE MAYOR CALIDAD Y RESISTENCIA.

NUESTRA JUNTA GIBAULT Y ABRAZADERA DE INSERCIÓN, PUEDE INCLUIR TORNILLO Y EMPAQUE CON COSTO EXTRA.

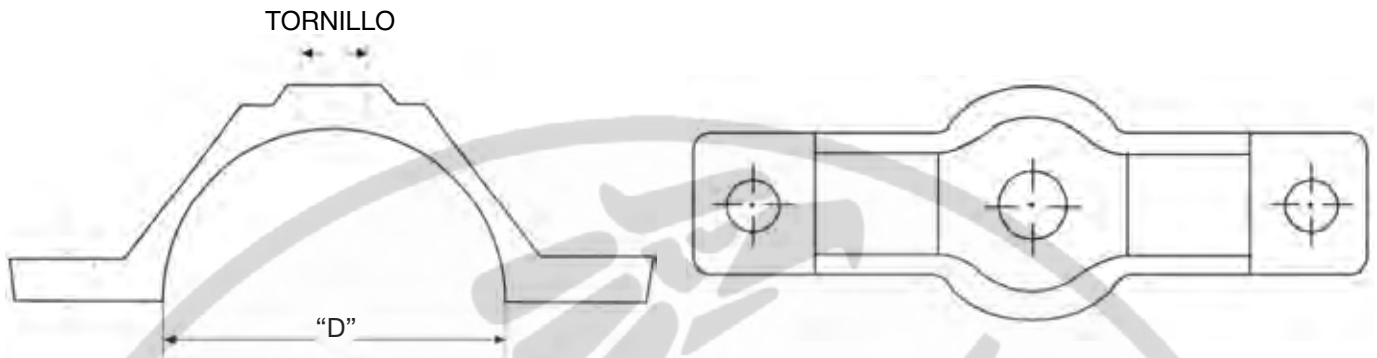


Diámetro Nominal		Longitud de los Tornillos			Diámetros Interiores		Peso Aprox.
MM.	PULG.	MM.	PULG.	#	"D"	KG.	
50.8	2	88.9	3 1/2	2	60-65	2.7	
63.6	2 1/2	101.6	4	2	70-75-80-85	3.4	
76.2	3	139.7	5 1/2	3	90-95-100-105-110	4.2	
101.6	4	139.7	5 1/2	3	115-118-120-127-130-135-140-145-150-155	5.7	
152.4	6	139.7	5 1/2	3	160-165-170-175-180-185-190-195	10.5	
203.2	8	139.7	5 1/2	3	200-205-210-215-220-225-230-235-240-245-250	15.5	
254.0	10	177.8	7	4	255-260-265-270-275-280-285-290-295-300-305	20.2	
304.8	12	177.8	7	4	310-315-320-325-330-335-340-345-350-355-360-365	25	
355.6	14	177.8	7	6	370-375-380-385-390-395	47.5	
406.4	16	177.8	7	6	400-405-410-415-420-425-430-435-440-445-450-455	46	
457.2	18	177.8	7	8	460-465-470-475-480-485-490-494-500	62.3	
508.0	20	177.8	7	8	505-510-515-520-525-530-535-540-545-550-555-560-565-570-575-580-585-590-595	73	
609.6	24	241.3	9 1/2	12	600 Y 610	100	
762.0	30	241.3	9 1/2	16	SOLICITAR MÁS INFORMACIÓN	173	
914.4	36	279.4	11	18	SOLICITAR MÁS INFORMACIÓN	257.5	



*Imágenes de referencia

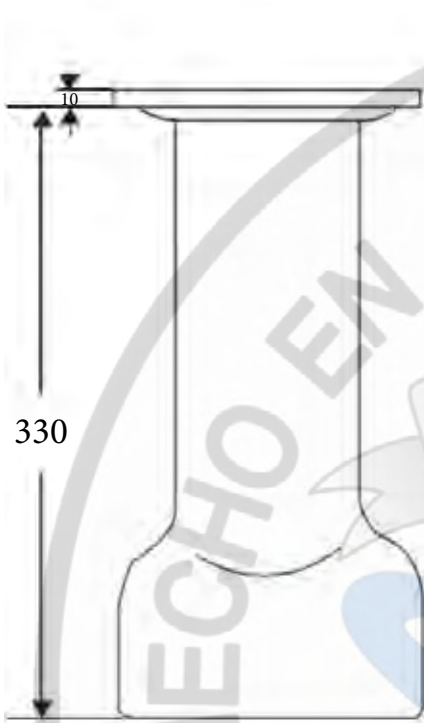
Acotaciones en MM. Medidas y Pesos +/- 3%



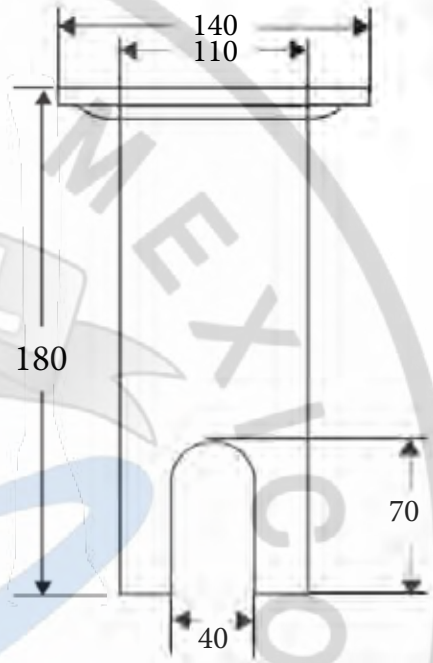
DIÁMETRO NOMINAL "D"		DIÁMETRO INTERIOR	NÚMERO DE TORNILLOS	DIMENSIONES DE LOS TORNILLOS	PESO APROXIMADO
MM	PULG.	MM	PIEZAS	PULG.	KG.
50.8	2	60 a 75	2	1/2 x 2	1.4
63.5	2 1/2	85	2	1/2 x 2 1/2	1.9
76.2	3	90 a 105	2	1/2 x 2 1/2	2.2
101.6	4	110 a 135	2	1/2 x 3	2.8
152.4	6	160 a 195	2	1/2 x 3	4.4
203.2	8	200 a 245	2	1/2 x 3 1/2	6.0
254.0	10	250 a 305	2	1/2 x 3 1/2	7.5
304.8	12	320 a 365	2	1/2 x 4 1/2	11.4
355.6	14	440	2	Variable	23.0



CAJA Ó BOTA LARGA PESO 5.2 KG.



CAJA Ó BOTA CORTA PESO 3.2 KG.



CAJA Y REGISTRO PARA LLAVE DE BANQUETA

*Imágenes de referencia

Acotaciones en MM. Medidas y Pesos +/- 3%

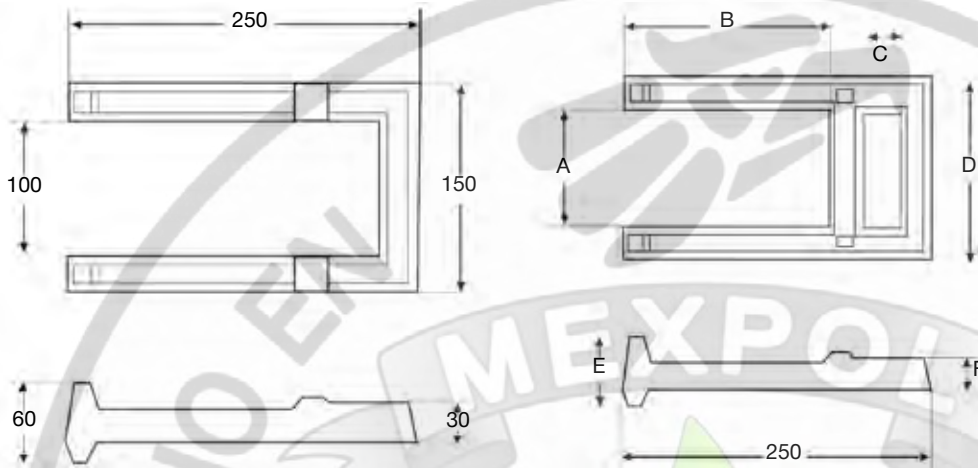
ESCALÓN PARA POZO DE VISITA

FABRICADO EN HIERRO GRIS (Fo.Fo.) y/o HIERRO DÚCTIL

PESO 2.4 KG.

ESCALON TIPO GDF 3.8 KG.

TIPO GDF LIGERO 2.6 KG.



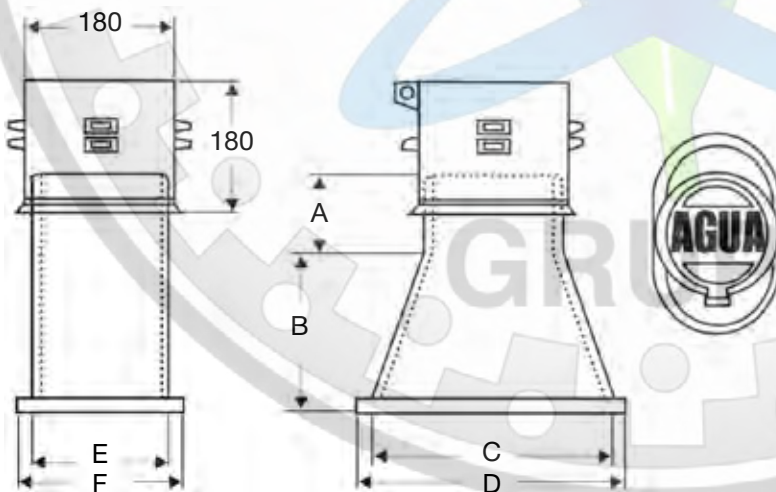
TIPO GDF	A	B	C	D	E	F
PESADO	100	130	30	150	60	30
LIGERO	97	130	30	145	48	22

Acotaciones en MM. +/- 3%



CAMPANA DE OPERACIÓN DE VALVULA

FABRICADO EN HIERRO GRIS (Fo.Fo.) y/o HIERRO DÚCTIL



MM.	PULG.	A	B	C	D	E	F	PESO APROX.
76 a 152	3 a 6	110	220	330	390	152	230	34 KG.
203 a 250	8 a 10	130	345	400	490	254	340	50 KG.

Acotaciones en MM. Medidas y Pesos +/- 3%

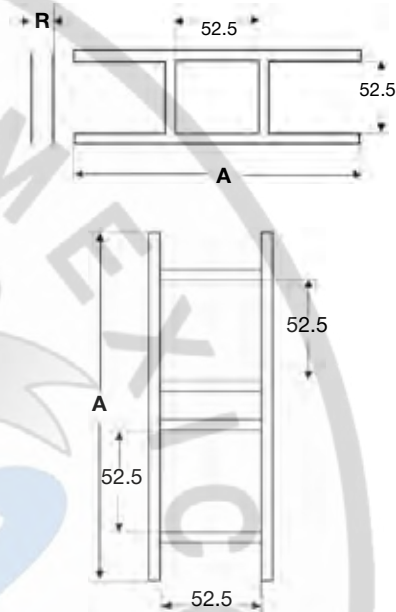


CONTRAMARCOS

NORMAS DE LAS DEPENDENCIAS OFICIALES



CAJA TIPO NO.	DIAMETRO DE VALVULAS	CANTIDAD DE VALVULAS	SENCILLO CENTRADO	DESCENTRADO	DOBLE	CANTIDAD	PERALTE DEL CANAL	PESO APROX.
1	2 a 1 1/2	1	90	--	--	1	4	25
2	3 a 6	1	110	--	--	1	4	28
3	8 a 14	1	140	--	--	1	6	50
4	18 a 20	1	180	--	--	1	6	62
5	2 a 6	2	110	--	--	2	4	56
6	6 a 8	2	--	--	180	1	6	73
7	10 a 14	2	180	--	--	2	6	124
8	14 a 18	2	180	--	--	2	6	124
9	2 a 6	2	--	140	--	2	4	66
10	6 a 10	2	--	140	--	2	4	66
11	10 a 14	3	--	180	--	2	4	124
12	2 a 6	3	180	--	180	2	4	89
13	8 a 18	3	--	180	--	3	6	186



COLADERA PARA REGISTRO DE PATIO

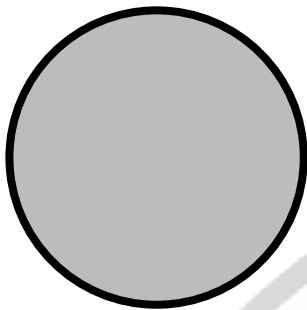


MEDIDA CM.	PESO KG.
10X10	.500
15X15	1
20X20	1.5
25X25	3.5
30X30	4.5

*Imágenes de referencia

Acotaciones en MM. Medidas y Pesos +/- 3%

CONTRAMARCOS Y COLADERA DE PATIO



CONEXIONES HIDRÁULICAS

PRINCIPALES CARACTERÍSTICAS

LAS CONEXIONES HIDRÁULICAS DE FIERRO FUNDIDO, SON ACCESORIOS QUE SE COLOCAN EN TUBERÍAS QUE PERMITEN LA UNIÓN ENTRE VARIAS DE ELLAS, HACIENDO ASÍ UNA INSTALACIÓN COMPLETA EN LOS SISTEMAS DE ALCANTARILLADO, AGUA POTABLE Y MÁS.

NUESTROS PRODUCTOS

LOS PRODUCTOS CON LOS QUE CONTAMOS SON LOS SIGUIENTES:

CRUZ, TEE, EXTREMIDAD CORTA Y LARGA, CODO EN 11°, 22°, 45° Y 90° GRADOS, REDUCCIÓN, CARRETE LARGO Y CORTO, TAPA CIEGA Y BRIDA ROSCADA.

¿QUÉ ES EL HIERRO GRIS (FO.FO.)?

TAMBIÉN LLAMADO FIERRO FUNDIDO O FIERRO COLADO, ES UN MATERIAL QUE LE AGREGAMOS SILICIO AL 75% Y ESTO ES PARA DARLE MAYOR RESISTENCIA AL IMPACTO. CUYO TIPO MAS COMÚN ES EL CONOCIDO COMO HIERRO GRIS, DERIVADO DE DIVERSOS MATERIALES PROVENIENTES DE FIERRO COLADO TEXTILES Y/O AUTOMOTRICES.

ES UNO DE LOS MATERIALES FERROSOS MÁS EMPLEADOS DEBIDO A SU BAJO COSTO, SU NOMBRE SE DEBE A LA APARIENCIA DE SU SUPERFICIE AL ROMPERSE. ESTA ALEACIÓN CONTIENE EN GENERAL CARBONO Y SILICIO, ADEMÁS DE MANGANESO, FÓSFORO Y AZUFRE.

**CUENTA CON LA NORMA NACIONAL DE CALIDAD: NMX B-8-1993
INTERNACIONAL: ASTM 126 CLASE B**



CRUZ BRIDADA

PULGADA DE: 2" A 30"
EL PESO CAMBIA EN CADA MEDIDA
MATERIAL: FIERRO FUNDIDO



TEE BRIDADA

PULGADA DE: 2" A 30"
EL PESO CAMBIA EN CADA MEDIDA
MATERIAL: FIERRO FUNDIDO



REDUCCIÓN BRIDADA

PULGADA DE: 2 1/2" A 20"
EL PESO CAMBIA EN CADA MEDIDA
MATERIAL: FIERRO FUNDIDO



EXTREMIDAD BRIDADA

PULGADA DE: 2" A 36"
MILIMETROS: 60 A 1012 MM.
EL PESO CAMBIA EN CADA MEDIDA
MATERIAL: FIERRO FUNDIDO



CODOS BRIDADOS

PULGADA DE: 2" A 36"
GRADOS: 11°, 22°, 45° Y 90°
EL PESO CAMBIA EN CADA MEDIDA
MATERIAL: FIERRO FUNDIDO



CARRETES BRIDADOS

PULGADA DE: 2" A 36"
CORTO: 25 CM. LARGO: 50 CM.
EL PESO CAMBIA EN CADA MEDIDA
MATERIAL: FIERRO FUNDIDO



TAPA CIEGA

PULGADA DE: 2" A 36"
EL PESO CAMBIA EN CADA MEDIDA
MATERIAL: FIERRO FUNDIDO

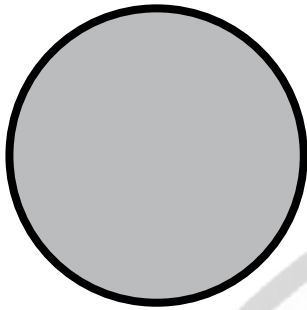


BRIDA ROSCADA

PULGADA DE: 2" A 12"
EL PESO CAMBIA EN CADA MEDIDA
MATERIAL: FIERRO FUNDIDO

*Imágenes de referencia

Medidas y Pesos +/-3%



PESAS, DISCOS Y MAS...

PRINCIPALES CARACTERÍSTICAS

EXPANDIENDO NUESTRA LINEA DE PRODUCTOS, AGREGAMOS ESTA CATEGORIA FITNESS, PARA LLEGAR A OTRO PUBLICO MAS Y SATISFACER SUS NECESIDADES CON CALIDAD.

NUESTROS PRODUCTOS

LOS PRODUCTOS CON LOS QUE CONTAMOS SON LOS SIGUIENTES:

DISCOS PARA BARRA OLIMPICA DESDE 2.5 KG HASTA 20 KG, EN 5 MODELOS DISTINTOS QUE TE ENCANTARAN. TAMBIÉN CONTAMOS CON LAS BARRAS OLIMPICAS Y Z. **ESTE PRODUCTO PUEDE IR CON PINTURA ELECTROESTATICA O PLASTIFICADO.**

PESAS RUSAS EN UNA GAMA AMPLIA DE PESOS EN FORMA DE KETTLEBELL, CALAVERA, GORILA, MURCÍELAGO, GUERRERO, MARTILLO Y PRINCESA. **ESTE PRODUCTO PUEDE IR CON PINTURA ELECTROESTÁTICA O PLASTIFICADO.**

MANCUERNAS HEXAGONALES DESDE 1/2 KG HASTA 40 KG, MANCUERNAS DE DOBLE AGARRE DESDE 2 KG HASTA 17 KG Y TAMBIÉN CONTAMOS CON LA LINEA DE DISCOS DE 1 PULGADA PARA MANERAL DE MANCUERNA QUE VA DE 1 KG HASTA 10 KG. **ESTE PRODUCTO PUEDE IR CON PINTURA ELECTROESTATICA O PLASTIFICADO.**

CONTRAPESOS CON Y SIN BUJE PARA MÁQUINAS DE GIMNASIO

CROSSFIT: CHALECOS CON PESO, SACO DE PESO Y TAPETE DE ALTO IMPACTO

BANCO DE POSICIONES Y JAULAS PARA GIMNASIOS (CONTANDO CON UNA LÍNEA PROFESIONAL Y UNA PARA HOGAR) MUY COMODOS, SEGUROS Y DE USO FÁCIL.

PESAS, DISCOS Y MAS...



ORIGINAL

CALAVERA

KILOGRAMOS	ORIGINAL	CALAVERA	GORILA	MURCIÉLAGO	GUERRERO	MARTILLO	PRINCESA
2.5	2.5 KG	-	-	-	-	-	
4	4 KG	-	-	-	4 KG	-	
5	-	5 KG	5 KG	-	-	-	
6	6 KG	-	-	-	-	-	
7	-	-	-	-	-	-	6.5 KG
8	8 KG	-	-	-	-	8 KG	
10	10 KG	10 KG	-	-	-	-	
12	12 KG	-	12 KG	-	-	-	
14	14 KG						
15	-	15 KG	15 KG	-	-	-	
16	16 KG	-	-	-	-	16 KG	
18	18 KG						
20	20 KG	20 KG	-	-	-	-	
22	22 KG						
28	-	-	-	28 KG	-	-	
32	32 KG	-	-	-	-	-	

PESAS RUSAS VARIOS MODELOS



GORILA

MURCIÉLAGO

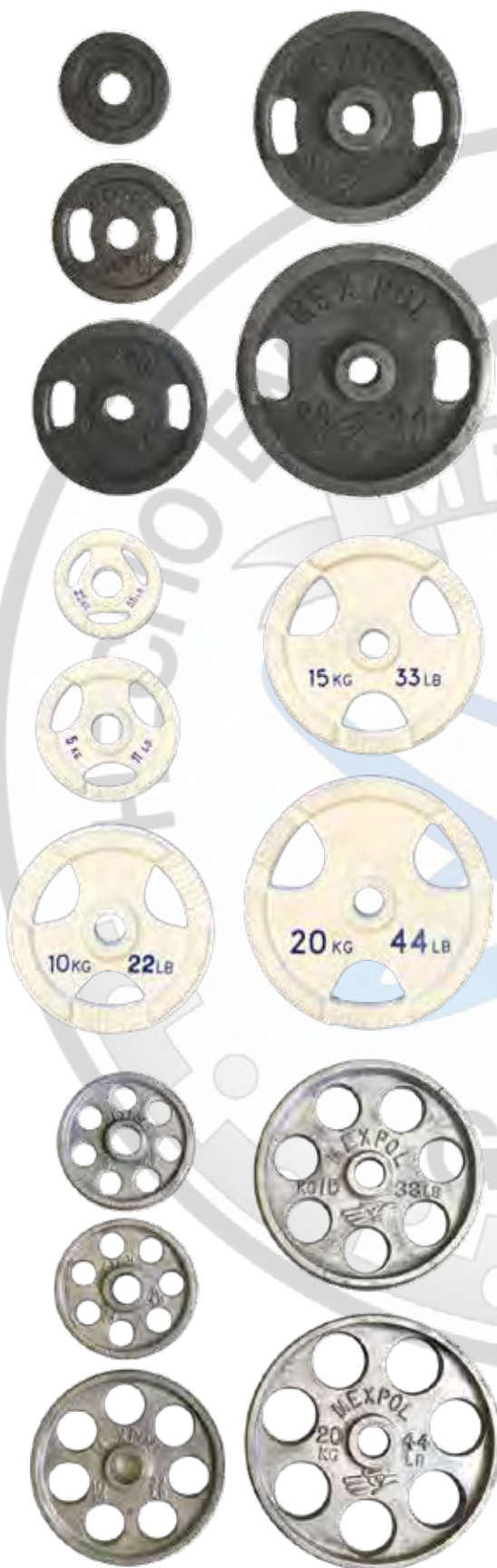
GUERRERO

MARTILLO

PRINCESA

*Imágenes de referencia

Medidas y Pesos +/- 5%



DISCO DOBLE AGARRE OLIMPICO

KILO-GRAMOS	MEDIDA CENTRAL	MEDIDA EXTERIOR
2.5	2" - 5.08 MM	180 MM
5	2" - 5.08 MM	240 MM
10	2" - 5.08 MM	310 MM
15	2" - 5.08 MM	345 MM
20	2" - 5.08 MM	445 MM

DISCO ASPAS

KILO-GRAMOS	MEDIDA CENTRAL	MEDIDA EXTERIOR
2.5	2" - 5.08 MM	MM
5	2" - 5.08 MM	MM
10	2" - 5.08 MM	MM
15	2" - 5.08 MM	MM
20	2" - 5.08 MM	MM

DISCO BARRENO

KILO-GRAMOS	MEDIDA CENTRAL	MEDIDA EXTERIOR
2.5	2" - 5.08 MM	235 MM
5	2" - 5.08 MM	240 MM
10	2" - 5.08 MM	325 MM
15	2" - 5.08 MM	385 MM
20	2" - 5.08 MM	430 MM

Acotaciones en MM. Medidas y Pesos +/- 5%



DISCO DODECAGONAL		
KILO-GRAMOS	MEDIDA CENTRAL	MEDIDA EXTERIOR
2.5	2" - 5.08 MM	195 MM
5	2" - 5.08 MM	235 MM
10	2" - 5.08 MM	295 MM
15	2" - 5.08 MM	345 MM
20	2" - 5.08 MM	420 MM



DISCO ESTRELLA		
KILO-GRAMOS	MEDIDA CENTRAL	MEDIDA EXTERIOR
12	2" - 5.08 MM	445 MM



DISCO DE MANCUERNA 1"		
KILO-GRAMOS	MEDIDA CENTRAL	MEDIDA EXTERIOR
1	1" - 2.54 MM	120 MM
2	1" - 2.54 MM	150 MM
3	1" - 2.54 MM	160 MM
4	1" - 2.54 MM	170 MM
5	1" - 2.54 MM	185 MM
6	1" - 2.54 MM	200 MM
8	1" - 2.54 MM	225 MM
10	1" - 2.54 MM	250 MM

*Imágenes de referencia

Acotaciones en MM. Medidas y Pesos +/- 5%



MANCUERNA HEXAGONAL

.500 KG.	1 KG.	1.5 KG	2 KG.	3 KG.
4 KG.	5 KG.	6 KG.	8 KG.	10 KG
12 KG.	14 KG.	16 KG.	18 KG.	20 KG.
22 KG.	24 KG.	26 KG.	28 KG.	30 Y 40 KG.

CONTRAPESO ESTÁNDAR 5 KG CON O SIN BUJE



Acotaciones en MM. Medidas y Pesos +/- 5%

NOTAS



NOTAS FINALES



NOTAS FINALES



¡Gracias por tu preferencia!

-CALIDAD-

-HONESTIDAD-

-PUNTUALIDAD-

**UNA EMPRESA
DEL MAÑANA
EN EL ¡HOY!**

NUESTRAS SUCURSALES



**CARR. FEDERAL MEXICO-TEXCO-
CO KM 23.5 COL. LA MAGDALENA
ATLICPAN, LOS REYES LA PAZ,
ESTADO DE MEXICO, C.P. 56525**



**C. GOBERNADORES ESTADO DE
MÉXICO 35, COL. SAN SEBASTIAN,
CHALCO DÍAZ COVARRUBIAS,
EDO. MÉX. C.P. 56600**



55-2884-7227 y 55-1830-1793

E-mail: info@grupomexpol.com

CONCRETO POLIMÉRICO

A collection of black plastic and metal fittings, including a large circular manhole cover with a textured surface, an elbow pipe, a T-junction, and a flange.

**JUNTA GIBAULT Y
ABRAZADERA DE INSERCIÓN**

A collection of black plastic and metal components, including various sizes of O-rings, a large circular flange, and a bracket with a handle.

Y MAS